

RELAÇÃO DO AÇO DAS VIGAS BALDRAME

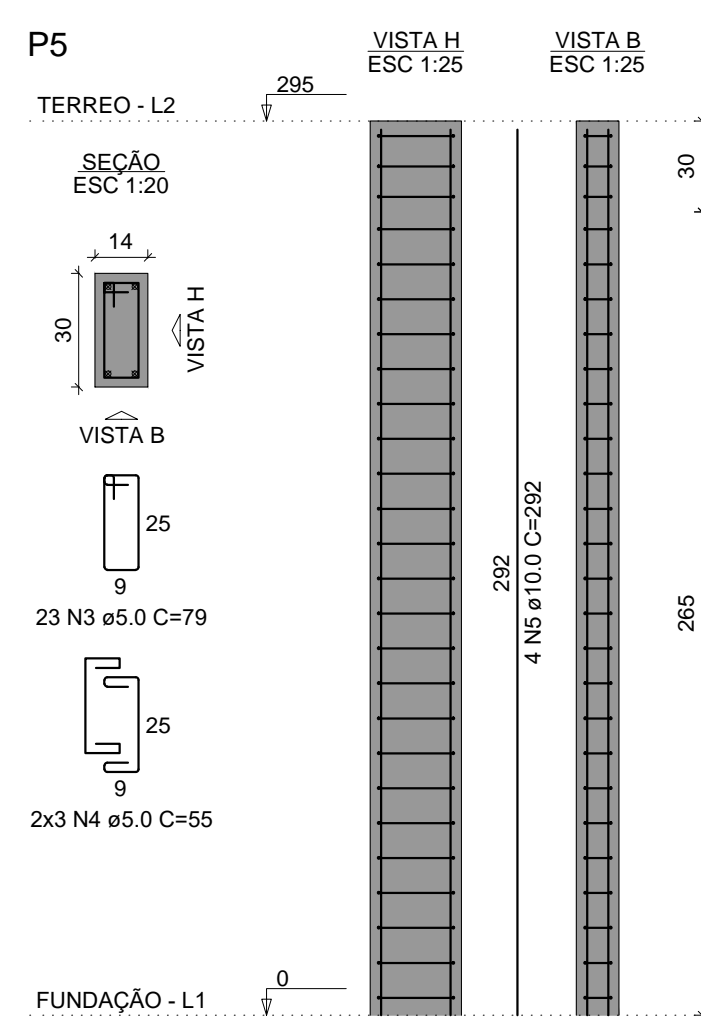
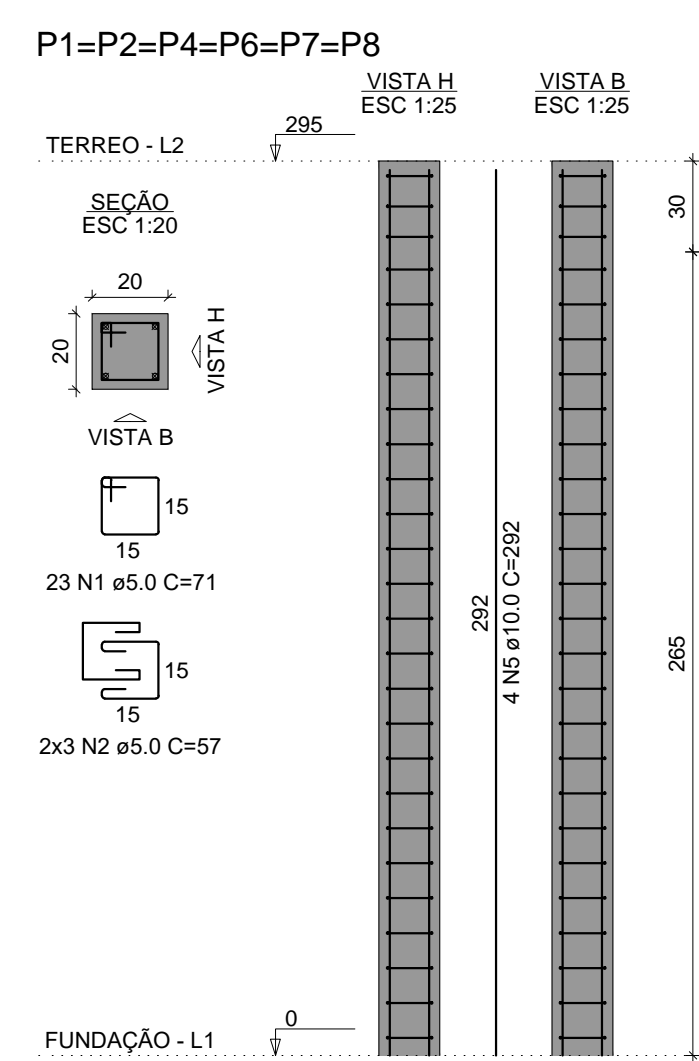
AÇO	N	DIAM (mm)	QUANT	C.UNIT (cm)	C.TOTAL (cm)
CA60	1	5.0	84	91	7644
CA50	2	5.0	110	79	8690
	3	6.3	2	305	610
	4	6.3	2	336	672
	5	6.3	2	166	332
	6	6.3	2	203	406
	7	6.3	2	775	1550
	8	6.3	2	370	740
	9	8.0	2	313	626
	10	8.0	2	355	710
	11	8.0	2	305	610
	12	8.0	2	340	680
	13	8.0	2	791	1582
	14	8.0	2	325	650
	15	8.0	2	775	1550
	16	8.0	2	825	1650
	17	10.0	2	305	610
	18	10.0	2	341	682

RESUMO DO AÇO

AÇO	DIAM (mm)	C.TOTAL (m)	PESO + 10% (kg)
CA50	6.3	43.1	11.6
CA60	8.0	80.6	35
CA60	10.0	12.9	8.8
CA60	5.0	163.3	27.7

PESO TOTAL (kg)  
CA50 55.3  
CA60 27.7

Volume de concreto (C-25) = 1.47 m³  
Área de forma = 22.66 m²



RELAÇÃO DO AÇO DOS PILARES

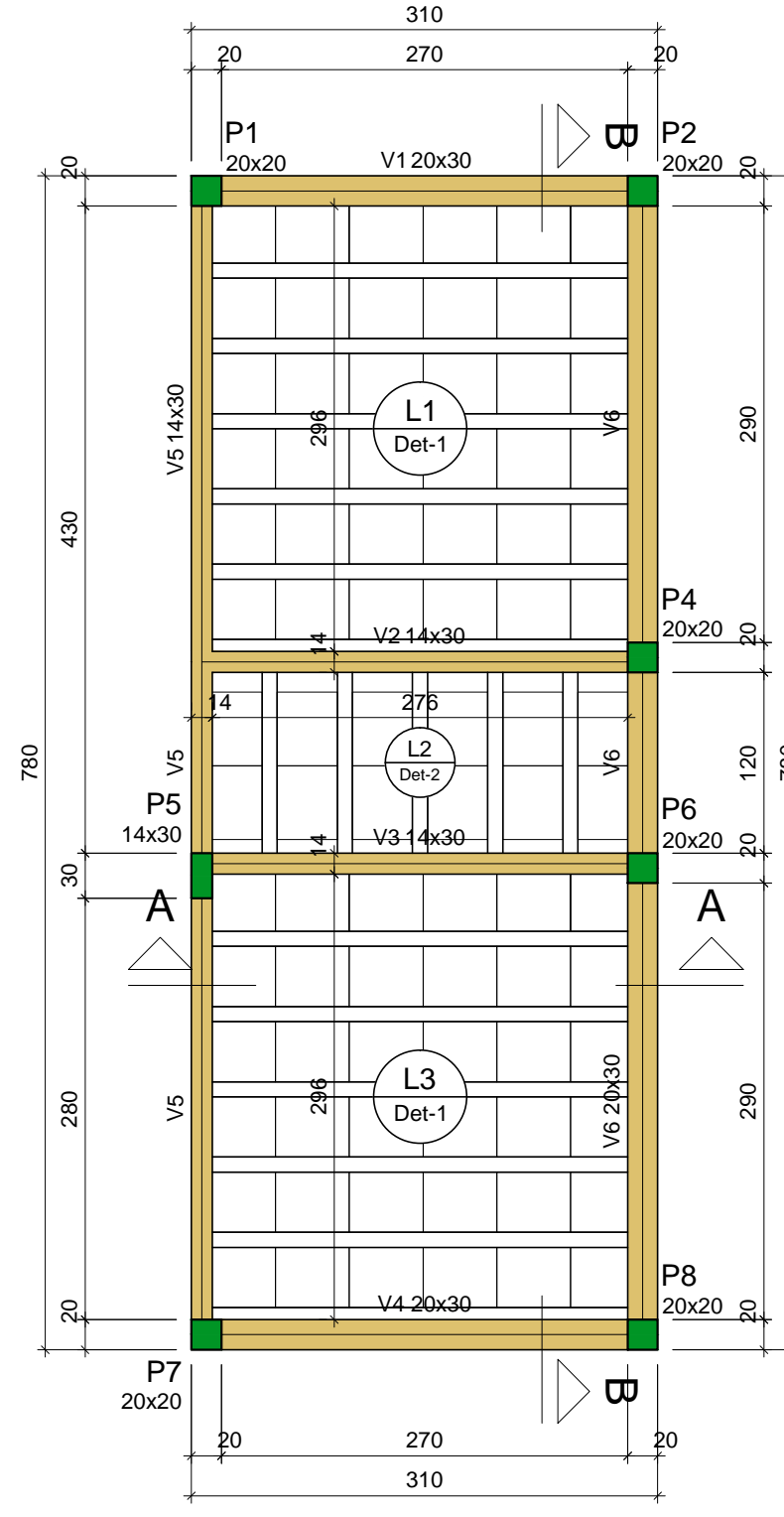
AÇO	N	DIAM (mm)	QUANT	C.UNIT (cm)	C.TOTAL (cm)
CA60	1	5.0	138	71	9798
CA50	2	5.0	36	57	2052
CA50	3	5.0	23	79	1817
CA50	4	5.0	6	55	330
CA50	5	10.0	28	292	8176

RESUMO DO AÇO

AÇO	DIAM (mm)	C.TOTAL (m)	PESO + 10% (kg)
CA50	10.0	81.8	55.4
CA60	5.0	140	23.7

PESO TOTAL (kg)  
CA50 55.4  
CA60 23.7

Volume de concreto (C-25) = 0.83 m³  
Área de forma = 16.76 m²



Lajes

Dados					Sobrecarga (kgf/m²)		
Nome	Tipo	Altura (cm)	Elevação (cm)	Nível (cm)	Peso próprio (kgf/m²)	Adicional	Acidental
L1	Treliçada 1D	12	0	295	141	154	10
L2	Treliçada 1D	12	0	295	141	154	10
L3	Treliçada 1D	12	0	295	141	154	10

Vigas

Nome	Seção (cm)	Elevação (cm)	Nível (cm)
V1	20x30	0	295
V2	14x30	0	295
V3	14x30	0	295
V4	20x30	0	295
V5	14x30	0	295
V6	20x30	0	295

Pilares

Nome	Seção (cm)	Elevação (cm)	Nível (cm)
P1	20x20	0	295
P2	20x20	0	295
P4	20x20	0	295
P5	14x30	0	295
P6	20x20	0	295
P7	20x20	0	295
P8	20x20	0	295

Características dos materiais

fck (kgf/cm²)	Ecs (kgf/cm²)
250	241500

Dimensão máxima do agregado = 19 mm

Blocos de enchimento

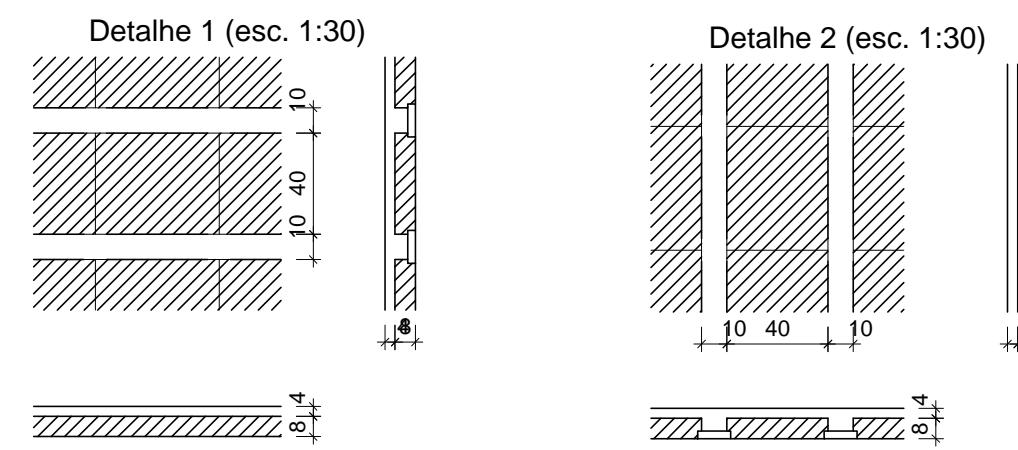
Detalhe	Tipo	Nome	Dimensões (cm)	Quantidade
1/2	EPS Unidirecional	B8/40/49	8 40 49	84

Legenda dos pilares

Pilar que morre
-----------------

Legenda das vigas e paredes

Viga
------



Forma da Cobertura (Nível 295)  
escala 1:50

CONTRATADA:	CONTRATANTE:
 CARVALHO AMARAL ENGENHARIA & PROJETOS CNPJ Nº: 16.783.066/0001-35 AV. MESTRA FRINHA, Nº 726 - 1º ANDAR, CIDADE SANTA MARIA, MONTES CLAROS/MG - CEP: 38.401-074	 PREFEITURA DE SÃO FRANCISCO CNPJ Nº: 22.679.153/0001-40 AVENIDA MONTES CLAROS, Nº 243 - CENTRO, SÃO FRANCISCO/MG - CEP: 39.300-000
RESPONSÁVEL TÉCNICO:	RESPONSÁVEL LEGAL:
GERALDO DIAS PEREIRA JÚNIOR CREA: 248.562/D - MG	PREFEITO(A) MUNICIPAL DE MUNICÍPIO
AMPLIAÇÃO DA UBS DO BURITI DO MEIO	
DESCRIÇÃO: DETALHES DAS SAPATAS E PILARES DE FUNDAÇÃO, DETALHES DAS VIGAS BALDRAMES, PLANTA DE FORMA DA COBERTURA E DETALHAMENTO DE PILARES.	ÁREA EDIFICADA: 32,37 m² TIPO DE EDIFICAÇÃO: TERREA
ENDEREÇO DA OBRA: COMUNIDADE QUILOMBOLA DO BURITI DO MEIO	DATA INICIAL: 26 DE JUNHO DE 2023
MUNICÍPIO/COMUNIDADE: SÃO FRANCISCO/MG	DATA DA REV.: 14 DE JULHO DE 2023
REFERÊNCIA DO PROJETO: 0000	ESCALA: INDICADAS
Nº REVISÃO: 00	02/03

ESTRUTURAL