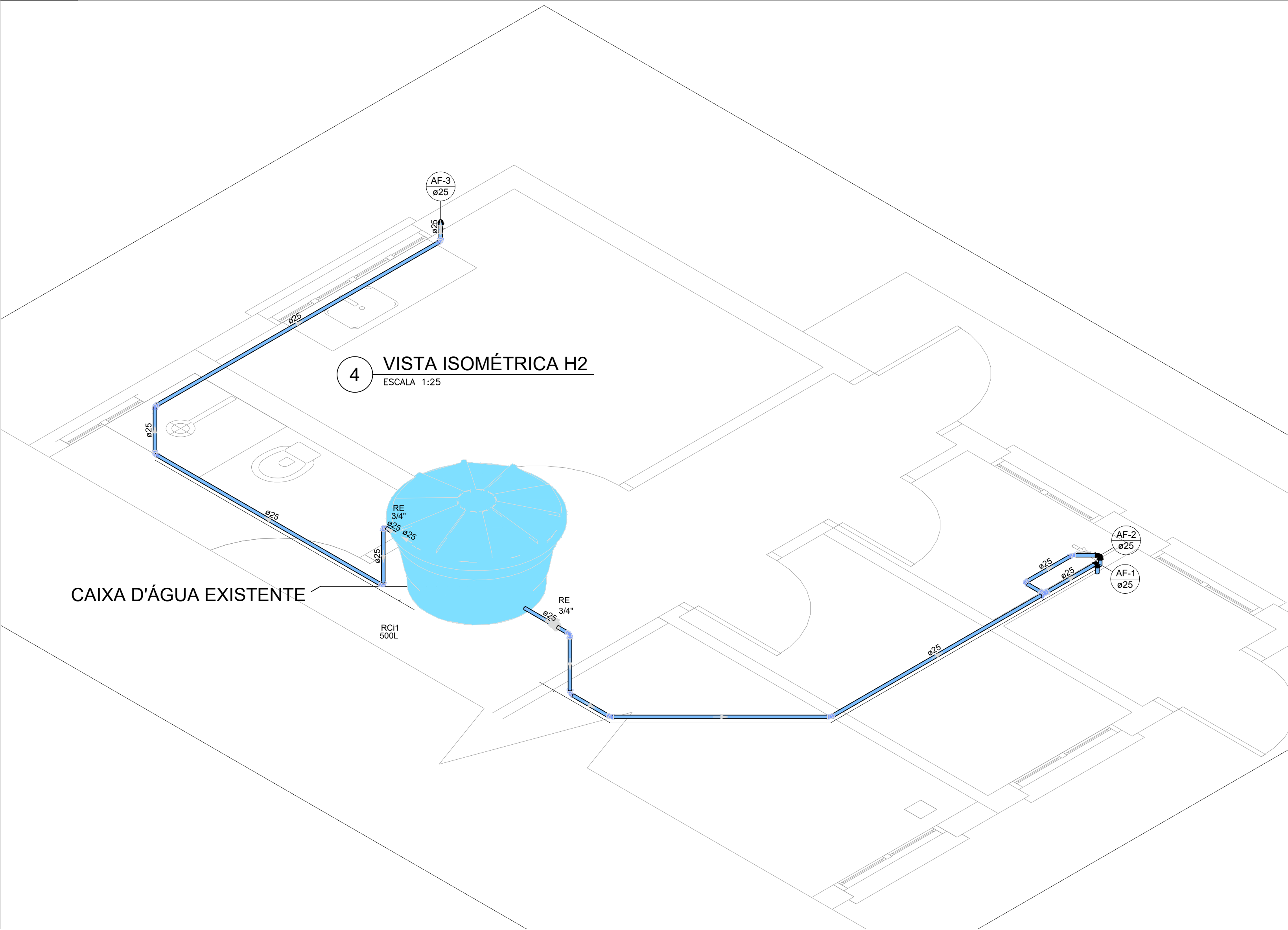



Lista de materiais - Novo pavimento	
Água fria	
Metais	
Registro esfera VS compacto soldável PVC 25 mm	2 pc
PVC rígido soldável	
Joelho 45 soldável 25 mm	6 pc
Joelho 90° soldável 25 mm	8 pc
Tubos 25 mm	12,41 m
Tê 90 soldável 25 mm	1 pc

Legenda - Novo pavimento
8-Registro esfera VS compacto soldável

Legenda de condutos - Novo pavimento
Água fria



CONTRATADA:		CONTRATANTE:	
<div> CARVALHO AMARAL ENGENHARIA & PROJETOS CNPJ Nº: 16.783.066/0001-35 AV. MESTRA FRINHA, Nº 726 - 1º ANDAR, CIDADE SANTA MARIA MONTES CLAROS/MG - CEP: 37401-074</div>		<div> PREFEITURA DE SÃO FRANCISCO CNPJ Nº: 22.679.153/0001-40 AVENIDA MONTES CLAROS, Nº 243 - CENTRO SÃO FRANCISCO/MG - CEP: 37300-000</div>	
RESPONSÁVEL TÉCNICO:		RESPONSÁVEL LEGAL:	
<div>GERALDO DIAS PEREIRA JÚNIOR CREA/CAU: 248.562/D - MG</div>		<div>PREFEITO MUNICIPAL DE SÃO FRANCISCO</div>	
AMPLIAÇÃO DA UNIDADE DE SAÚDE DA COMUNIDADE DE BURITI DO MEIO			
DESCRIÇÃO: PLANTA BAIXA, VISTA ISOMÉTRICA (COBERTURA), LISTA DE MATERIAL E LEGENDAS		ÁREA EDIFICADA: 158,40 M² TIPO DE EDIFICAÇÃO: UBS	
ENDEREÇO DA OBRA: COMUNIDADE QUILOMBOLA DE BURITI DO MEIO MUNICÍPIO/COMUNIDADE: SÃO FRANCISCO/MG		DATA INICIAL: 15 DE JUNHO DE 2023 DATA DA REV.:	
REFERÊNCIA DO PROJETO: 2486	ESCALA: INDICADAS	Nº REVISÃO:	02/02