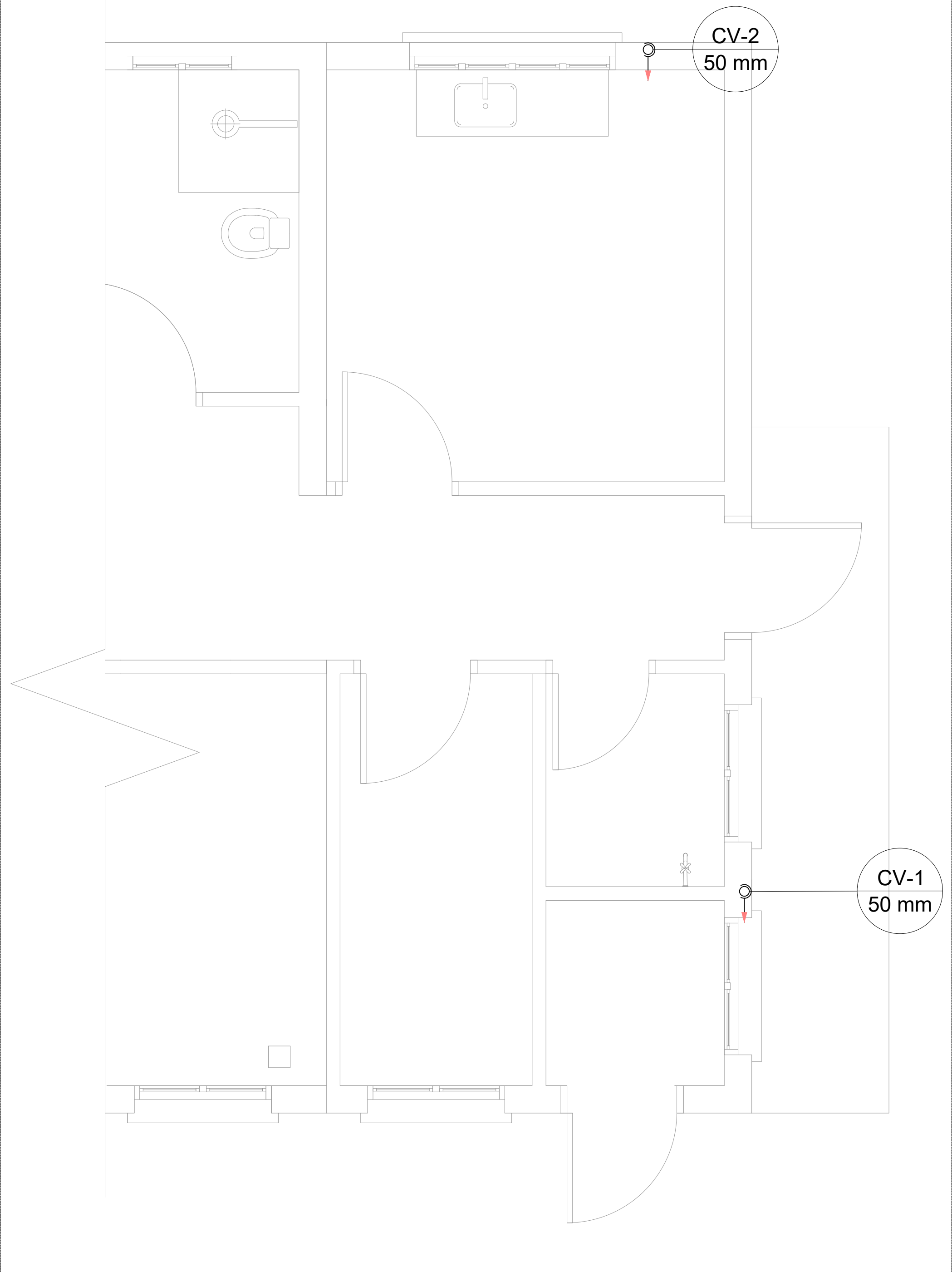


3 PLANTA BAIXA (DETALHES SANITÁRIOS)

ESCALA 1:25

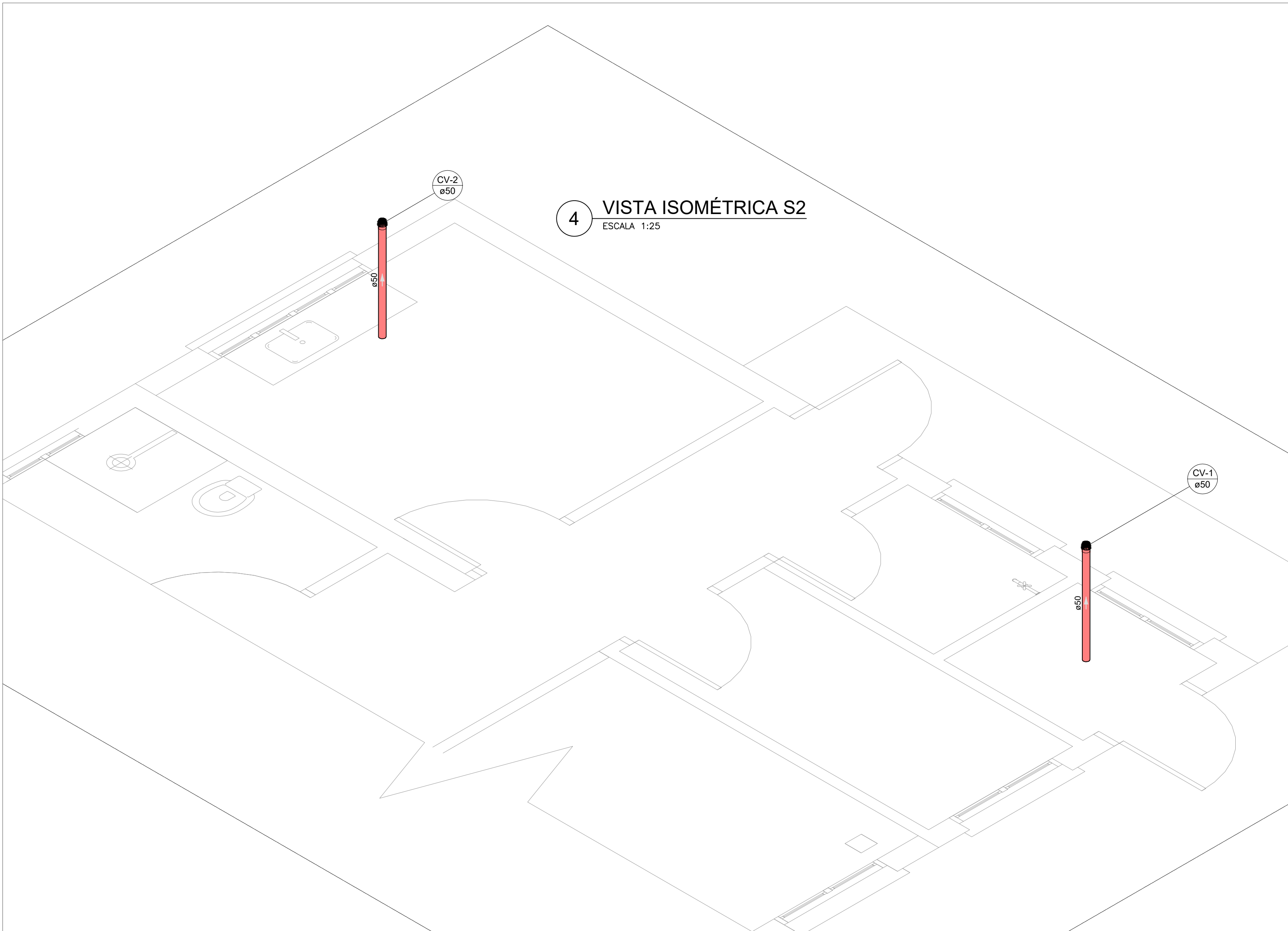


S2

Lista de materiais - Novo pavimento				Legenda de condutos - Novo pavimento			
Ventilação				Ventilação			
PVC Esgoto							
Terminal de ventilação				Legenda detalhada - Novo pavimento			
50 mm				Terminal de ventilação- coluna			
Tubo rígido c/ ponta lisa				PVC Esgoto			
50 mm - 2"				Terminal de ventilação			
				50 mm			
Legenda - Novo pavimento							
Terminal de ventilação- coluna							

4 VISTA ISOMÉTRICA S2

ESCALA 1:25



CONTRATADA:		CONTRATANTE:	
<div><div>CARVALHO AMARAL ENGENHARIA & PROJETOS</div></div> <div>CNPJ Nº: 16.783.066/0001-35 AV. MESTRA FRINHA, Nº 726 - 1º ANDAR, CIDADE SANTA MARIA MONTES CLAROS/MG - CEP: 37401-074</div>		<div><div>PREFEITURA DE SÃO FRANCISCO <small>Praça Municipal, s/n - Centro</small></div></div> <div>CNPJ Nº: 22.679.153/0001-40 AVENIDA MONTES CLAROS, Nº 243 - CENTRO SÃO FRANCISCO/MG - CEP: 37300-000</div>	
RESPONSÁVEL TÉCNICO:		RESPONSÁVEL LEGAL:	
<div>GERALDO DIAS PEREIRA JÚNIOR CREA/CAU: 248.562/D - MG</div>		<div>PREFEITO MUNICIPAL DE SÃO FRANCISCO</div>	
AMPLIAÇÃO DA UNIDADE DE SAÚDE DA COMUNIDADE DE BURITI DO MEIO			
DESCRIÇÃO: PLANTA BAIXA E INDICAÇÕES.		ÁREA EDIFICADA: 158,40 M²	
		TIPO DE EDIFICAÇÃO: LBS	
ENDEREÇO DA OBRA: COMUNIDADE QUILOMBOLA DE BURITI DO MEIO		DATA INICIAL: 15 DE JUNHO DE 2023	
MUNICÍPIO/COMUNIDADE: SÃO FRANCISCO/MG		DATA DA REV.:	
REFERÊNCIA DO PROJETO: 2486	ESCALA: INDICADAS	Nº REVISÃO:	02/02

SANITÁRIO