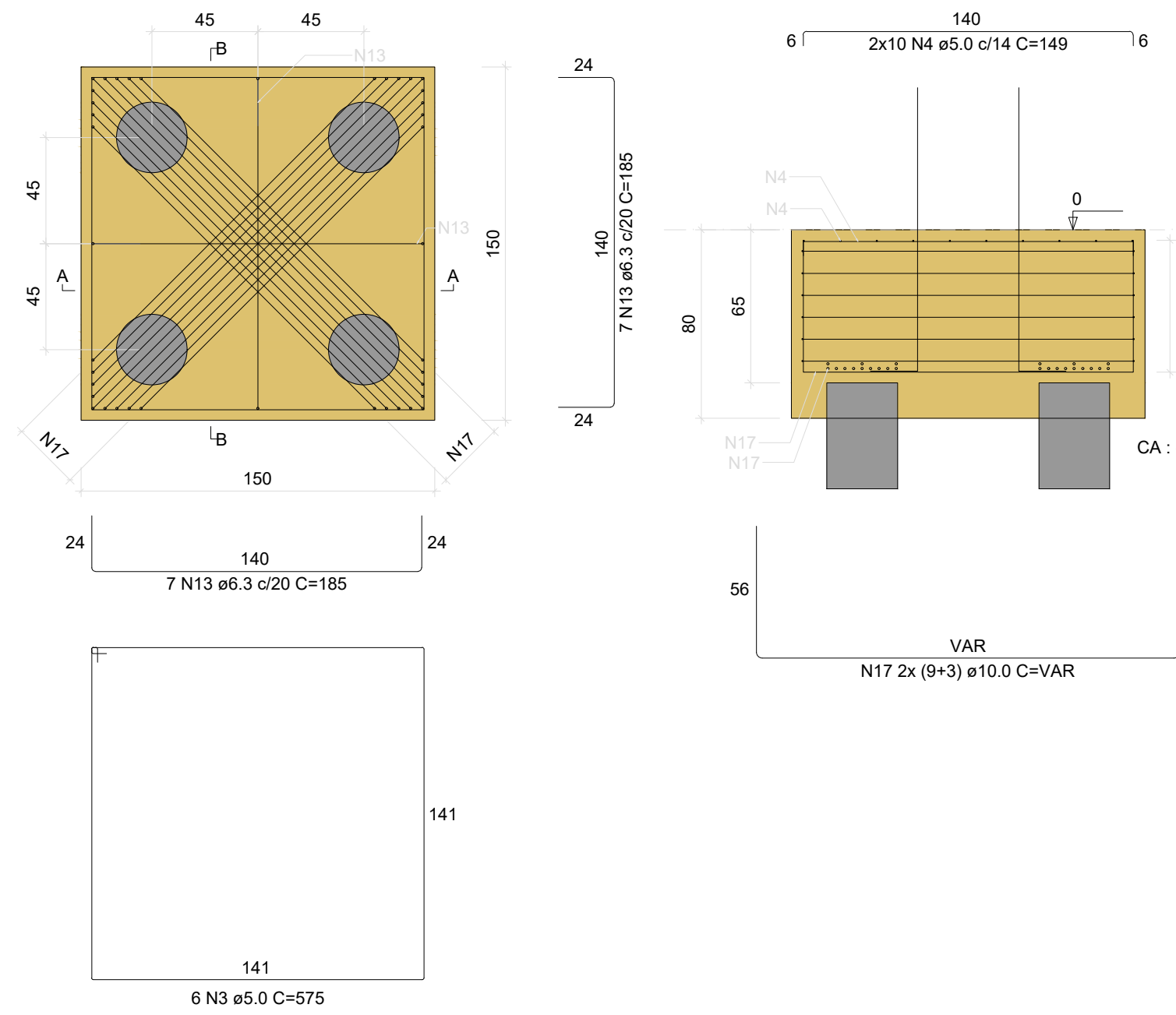
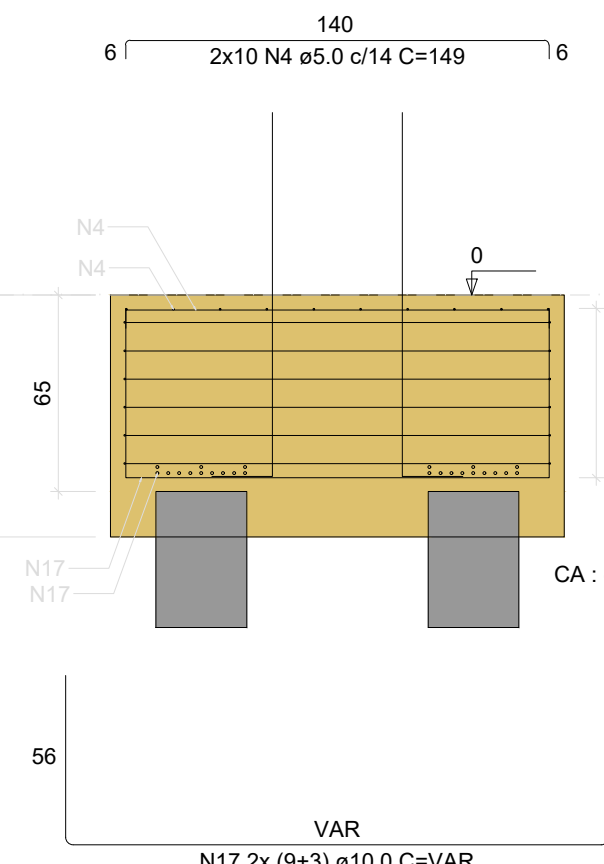


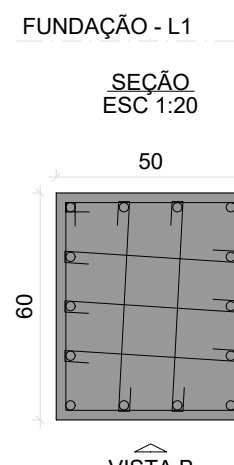
B1=B3=B4=B6
4xR30
PLANTA
ESC 1:25



CORTE A-A = CORTE B-B
ESC 1:25



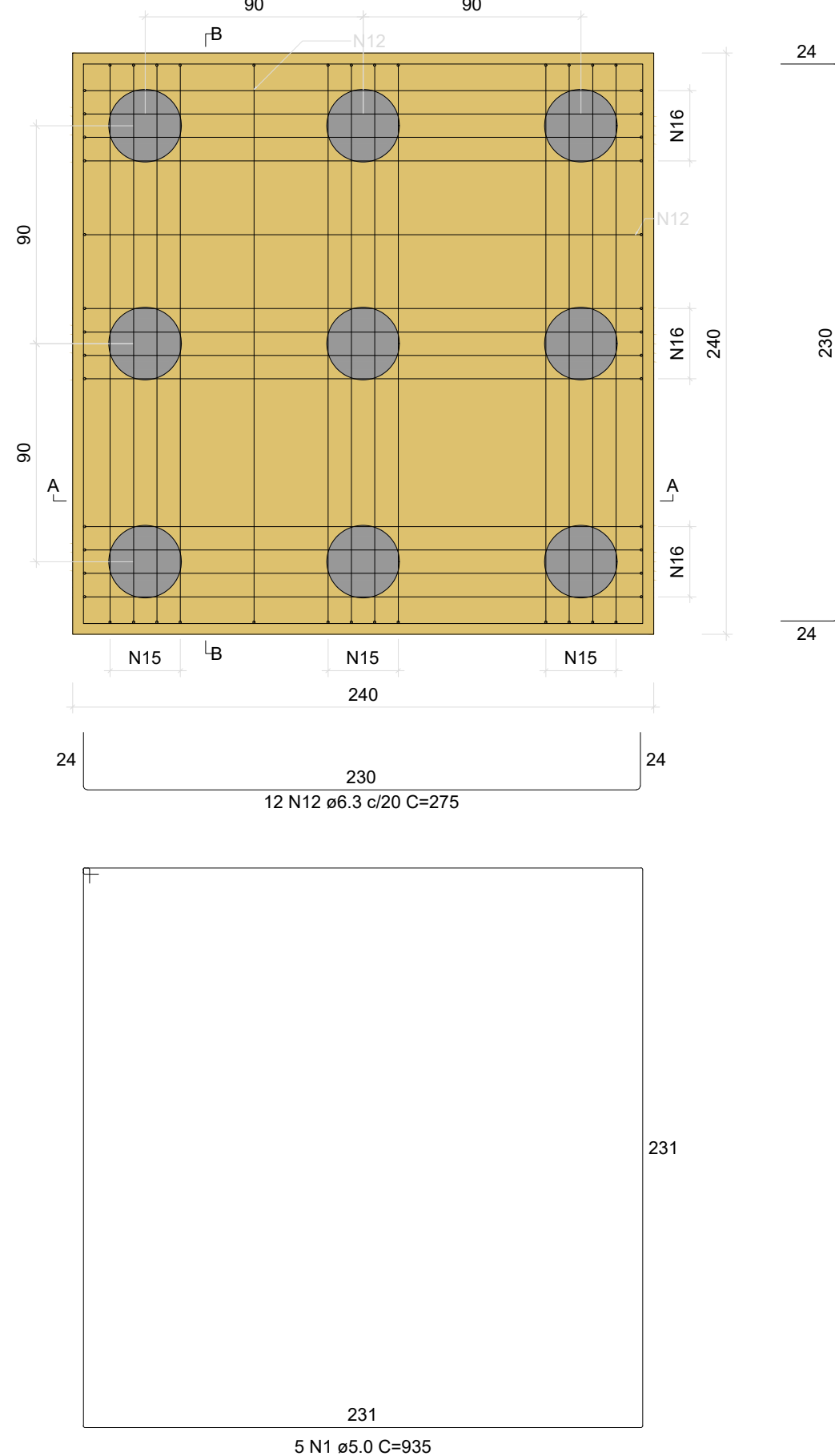
P1=P3=P4=P6



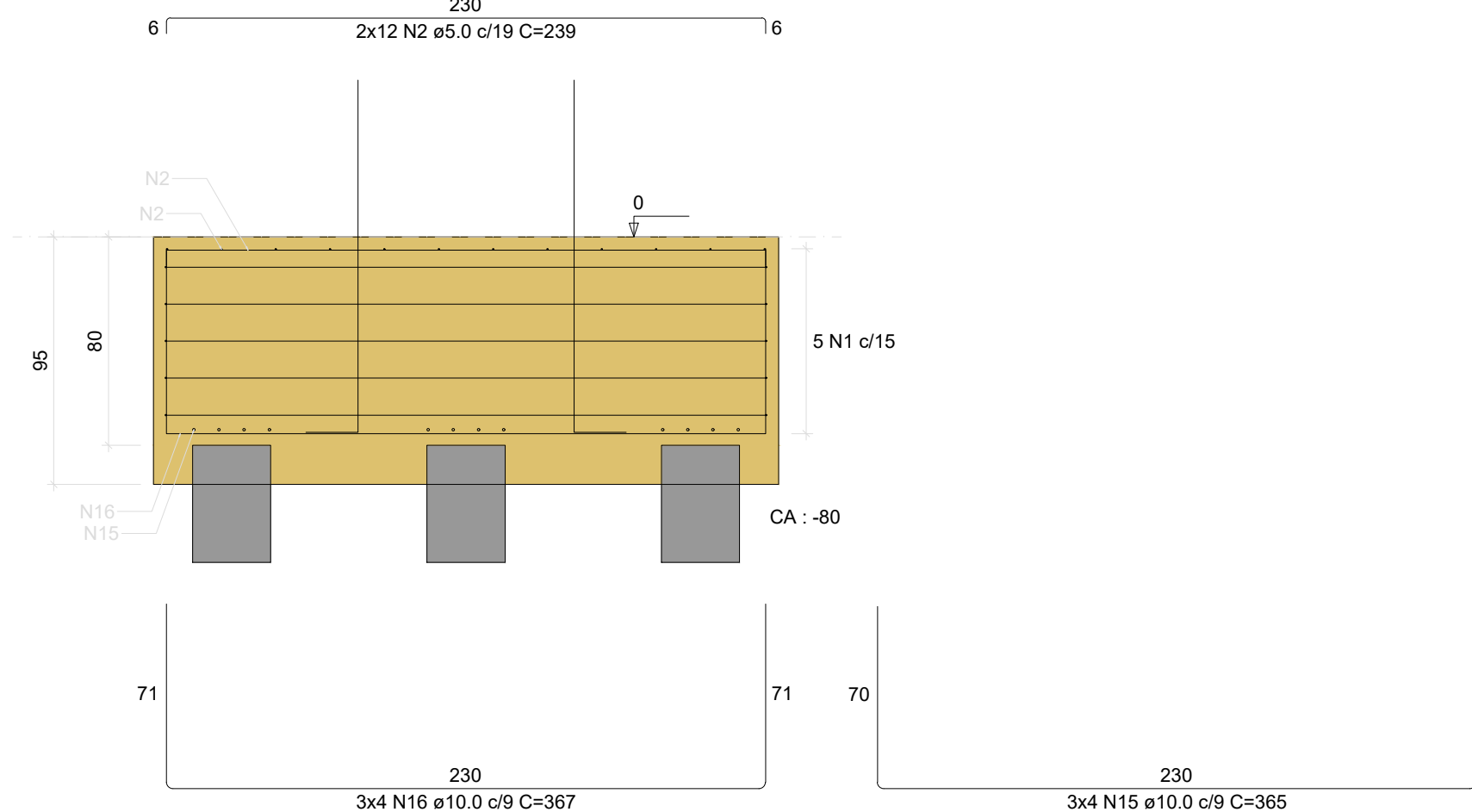
6 N3 ø11
CA: -45
VAR
N17 2x (B+3) ø10.0 C=VAR
N17



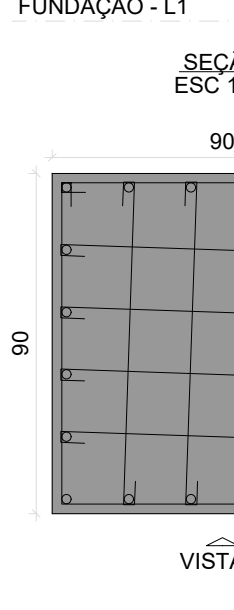
B2=B5
9xR30
PLANTA
ESC 1:25



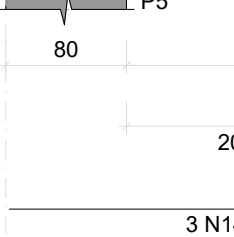
CORTE A-A = CORTE B-B
ESC 1:25



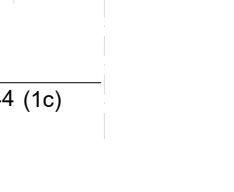
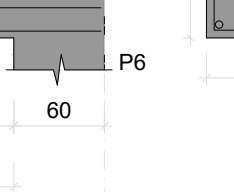
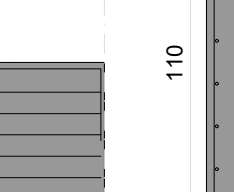
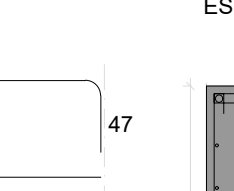
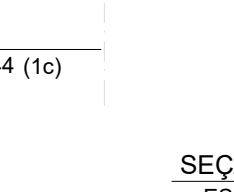
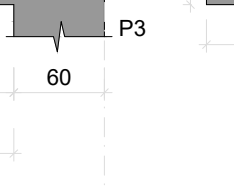
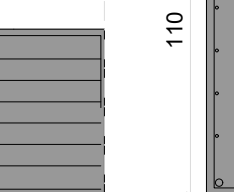
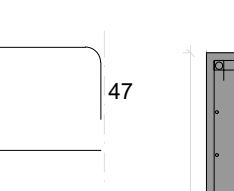
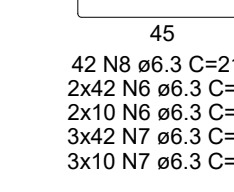
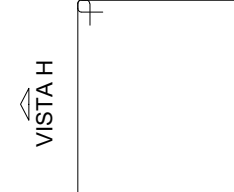
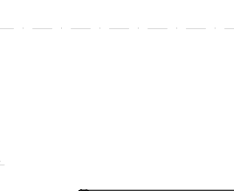
P2=P5



3 N2 ø5.0 C=351
4x2 N8 ø5.0 C=99
4x2 N8 ø5.0 C=99
4x2 N8 ø5.0 C=99



2x2 N10 ø5.0 C=267
N8



RELAÇÃO DO AÇO					
ACAO	N	DIAM (mm)	QUANT	C UNIT (cm)	C TOTAL (cm)
CA50	1	5.0	10	836	8360
	2	5.0	48	239	11472
	3	5.0	24	373	8952
	4	5.0	18	191	3438
	5	5.0	12	105	1260
	6	5.0	6	55	330
	7	5.0	3	29	87
	8	5.0	1	15	15
	9	5.0	1	15	15
	10	5.0	1	15	15
CA50	11	5.0	10	836	8360
	12	5.0	48	239	11472
	13	5.0	24	373	8952
	14	5.0	18	191	3438
	15	5.0	12	105	1260
	16	5.0	6	55	330
	17	5.0	3	29	87
	18	5.0	1	15	15
	19	5.0	1	15	15
	20	5.0	1	15	15

RESUMO DO AÇO					
ACAO	DIAM (mm)	C TOTAL (cm)	QUANT + 10% (Barras)	PESO + 10% (kg)	
CA50	5.0	114.7	22	63.4	
CA50	5.0	114.7	22	63.4	

Volume de concreto (C-25) = 17.96 m³
Área da forma = 39.24 m²

Volume de concreto (C-25) = 17.96 m³
Área da forma = 39.24 m²

Volume de concreto (C-25) = 17.96 m³
Área da forma = 39.24 m²

Volume de concreto (C-25) = 17.96 m³
Área da forma = 39.24 m²

Volume de concreto (C-25) = 17.96 m³
Área da forma = 39.24 m²

Volume de concreto (C-25) = 17.96 m³
Área da forma = 39.24 m²

Volume de concreto (C-25) = 17.96 m³
Área da forma = 39.24 m²

Volume de concreto (C-25) = 17.96 m³
Área da forma = 39.24 m²

Volume de concreto (C-25) = 17.96 m³
Área da forma = 39.24 m²

Volume de concreto (C-25) = 17.96 m³
Área da forma = 39.24 m²

Volume de concreto (C-25) = 17.96 m³
Área da forma = 39.24 m²

Volume de concreto (C-25) = 17.96 m³
Área da forma = 39.24 m²

Volume de concreto (C-25) = 17.96 m³
Área da forma = 39.24 m²

Volume de concreto (C-25) = 17.96 m³
Área da forma = 39.24 m²

Volume de concreto (C-25) = 17.96 m³
Área da forma = 39.24 m²

Volume de concreto (C-25) = 17.96 m³
Área da forma = 39.24 m²

Volume de concreto (C-25) = 17.96 m³
Área da forma = 39.24 m²

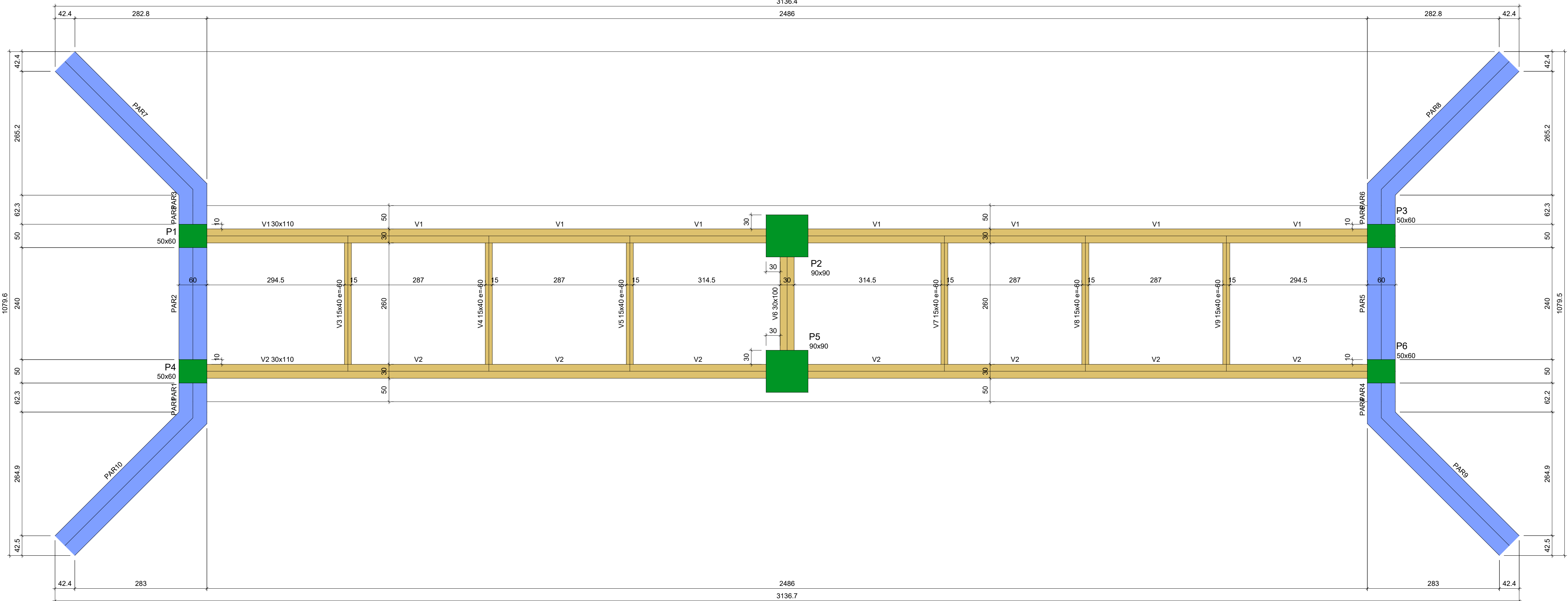
Volume de concreto (C-25) = 17.96 m³
Área da forma = 39.24 m²

Volume de concreto (C-25) = 17.96 m³
Área da forma = 39.24 m²

Volume de concreto (C-25) = 17.96 m³
Área da forma = 39.24 m²

Volume de concreto (C-25) = 17.96 m³
Área da forma = 39.24 m²

Volume de concreto (C-25) = 17.96 m³
Área da forma = 39.24 m²

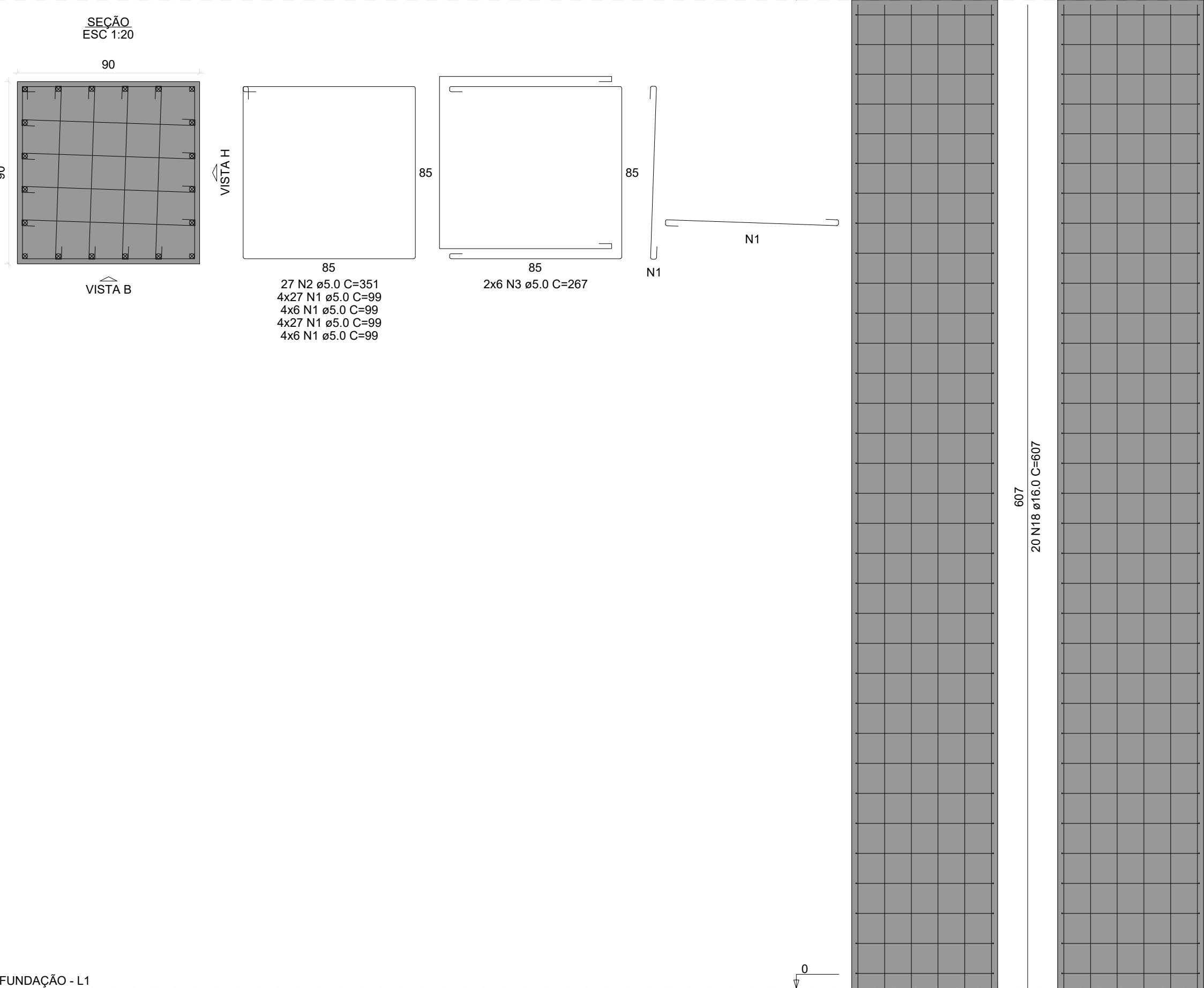


Forma do pavimento NIVEL 500 (Nível 610)

escala 1:50

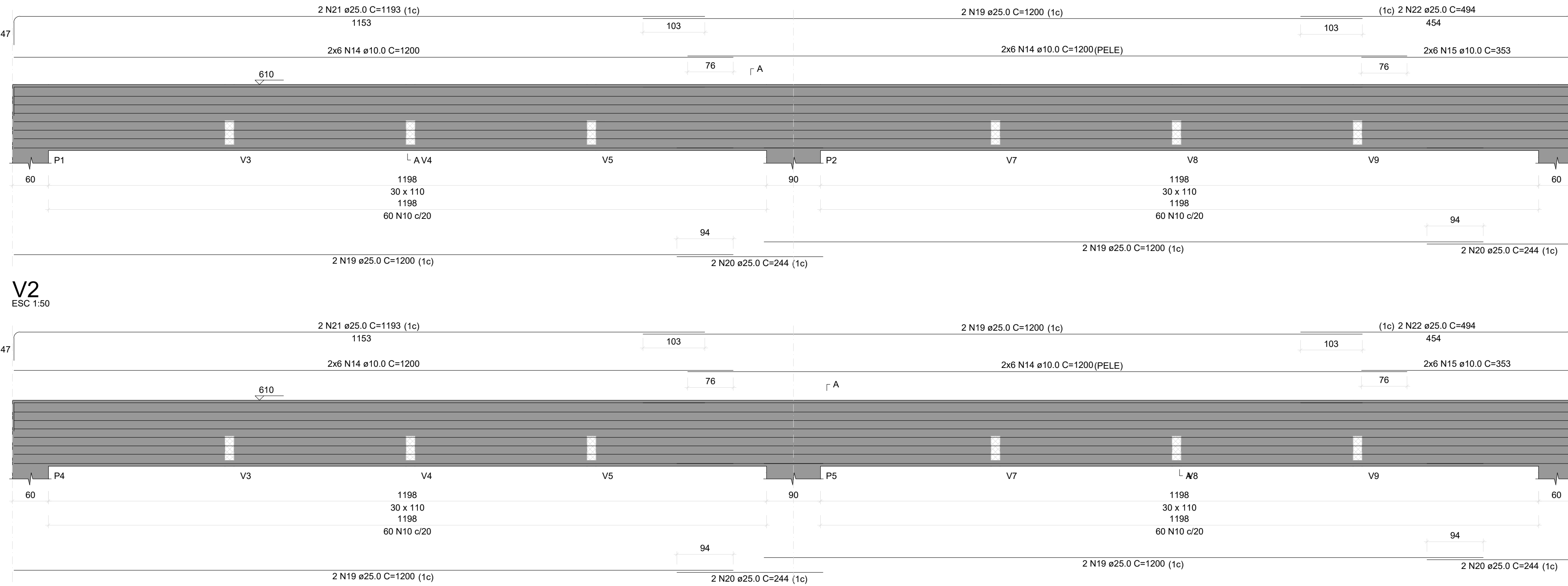
P2=P5

NIVEL 500 - L2



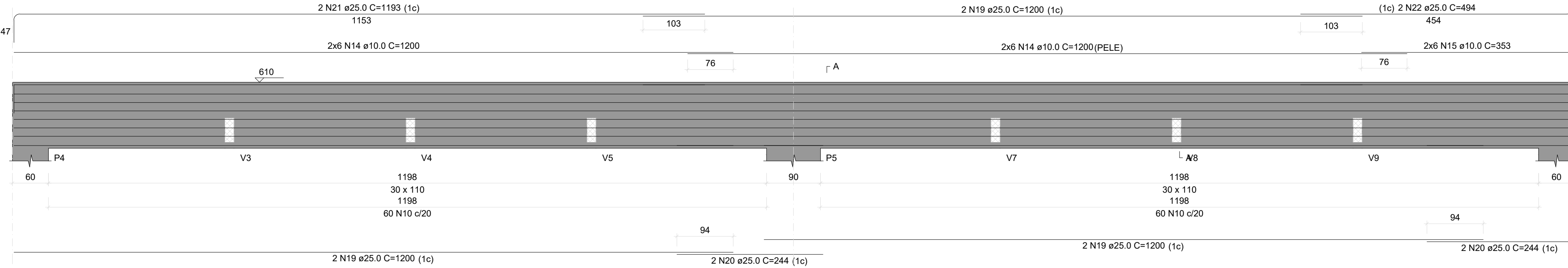
V1

ESC 1:50



V2

ESC 1:50



FUNDAÇÃO - L1

V1

ESC 1:25

ESC 1:25

ESC 1:25

ESC 1:25

ESC 1:25

ESC 1:25

ESC 1:25

ESC 1:25

ESC 1:25

ESC 1:25

ESC 1:25

ESC 1:25

ESC 1:25

ESC 1:25

ESC 1:25

ESC 1:25

ESC 1:25

ESC 1:25

ESC 1:25

ESC 1:25

ESC 1:25

ESC 1:25

ESC 1:25

ESC 1:25

ESC 1:25

ESC 1:25

ESC 1:25

ESC 1:25

ESC 1:25

ESC 1:25

ESC 1:25

ESC 1:25

ESC 1:25

ESC 1:25

ESC 1:25

ESC 1:25

ESC 1:25

- Medidas em centímetros, exceto onde for indicado.
- Estrutura em aço de baixa liga e alta resistência mecânica e resistente à corrosão atmosférica tipo ASTM A588, com limite de escoamento Fy=250 MPa.
- Concreto Fck>25 MPa para os pilares e fundação, Concreto Fck>25 MPa para as lajes e guarda-rotas.
- Estrutura soldada na oficina e parafusada no campo com parafusos ASTM A325F tipo 3 ou galvanizados.
- Tram tipo CLASSE 45.
- O Estudo de Batimetria foi realizado por meio de pesquisa popular na região objeto de projeto e acompanhamento pluviométrico da última cheia no local.
- Não existe deslize de solo ou terreno no ponto de construção da ponte.

CONTRATADA:		<div></div> <div>KÁREN MARIANA SOARES VIEIRA ENGENHEIRA CIVIL - 350.425-040-40 ELABORAÇÃO DE PROJETOS E ACOMPANHAMENTO DE OBRA RUA RUA MARANHÃO, 17-207, SAO PAULO - SP engenharia.karen@outlook.com (11) 9948-4118</div>	
RESPONSÁVEL TÉCNICO:		RESPONSÁVEL LEGAL:	
KÁREN MARIANA SOARES VIEIRA CREA/CAU: 332.425-D - MG		MIGUEL PAULO SOUSA FILHO	
PROJETO ESTRUTURAL - PONTE DE 25 METROS			
DESCRIÇÃO: ARMAÇÃO DA FUNDAÇÃO; ARMAÇÃO PILARES, FORMAÇÃO DE PROJETOS E ACOMPANHAMENTO DE OBRA		ÁREA EDIFICADA: 105 M²	
MUNICÍPIO/COMUNIDADE: SÃO FRANCISCO-MG		TIPO DE EDIFICAÇÃO: FUNDAÇÃO	
ENDEREÇO DA OBRA: Comunidade do Angical, Município de São Francisco-MG		DATA INICIAL: 24 DE AGOSTO DE 2023	
		DATA DA REV.: 16 DE OUTUBRO DE 2023	
REFERÊNCIA DO PROJETO: 0000		Nº REVISÃO: 00	
ESCALA: INDICADAS		02/04	

ESTRUTURAL

ESTRUTURAL