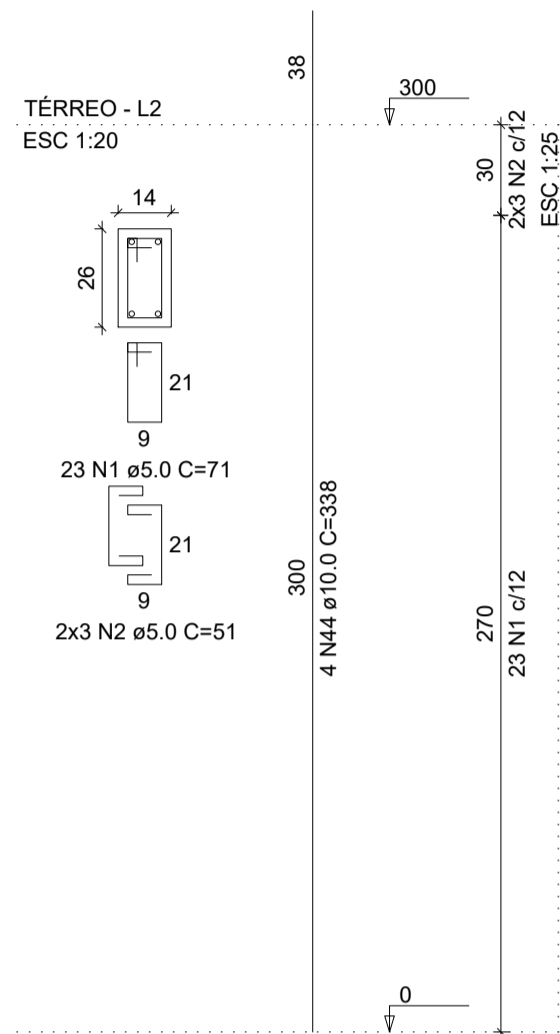
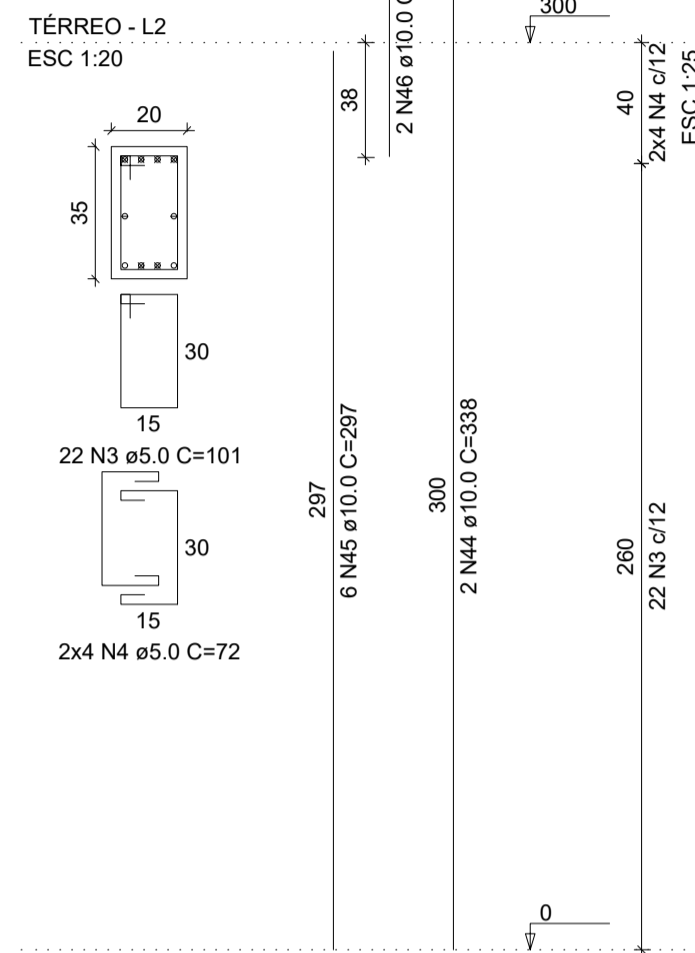


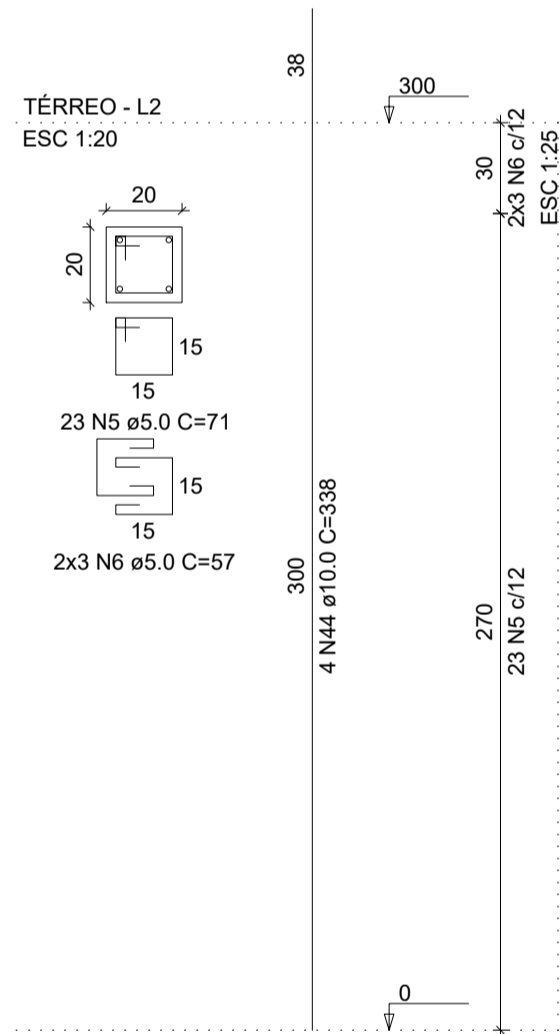
P1=P3=P5=P6=P7=P9=P13



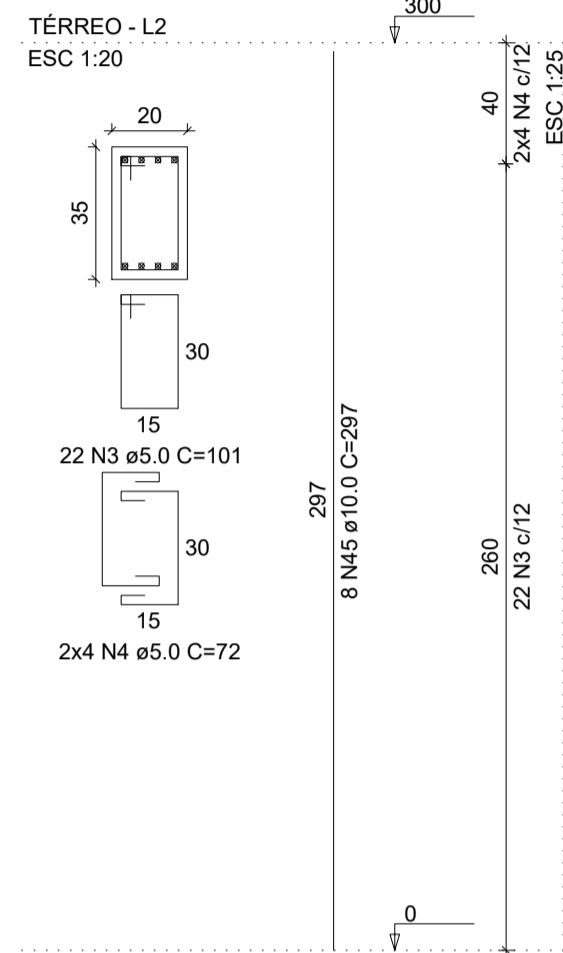
P2



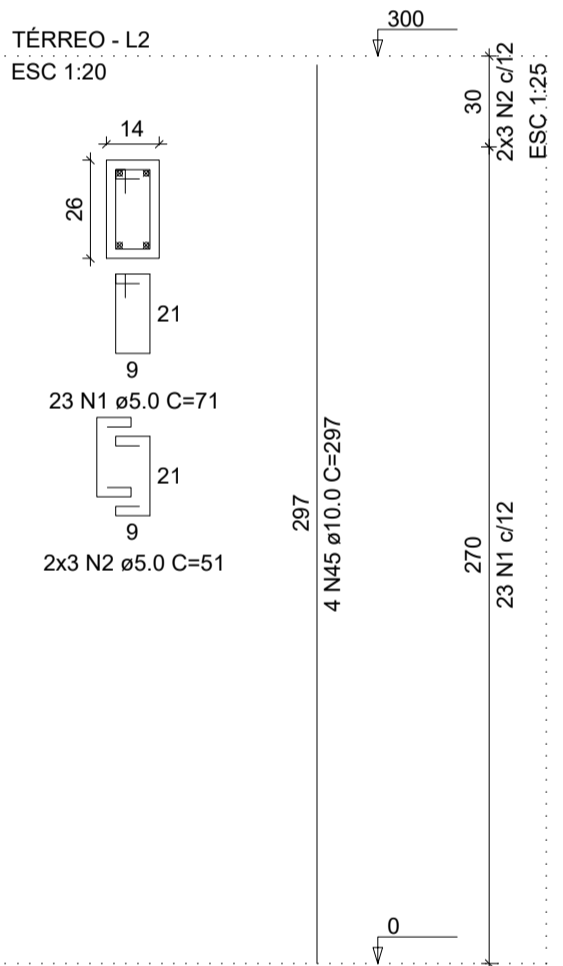
P20=P21=P22=P23=P24=P25



P15



P4=P8=P10=P11=P12=P14=
=P16=P17=P18=P19



RELAÇÃO DO AÇO - PAV. TÉRREO

7xP1 V2 V5 V6 V8 V9 V10 V11	P2 6xP20 V3 V6 V9 V12	10xP4 V1 V4 V7 V10 V13			
ÇAÇO	N	DIAM (mm)	QUANT	C.UNIT (cm)	C.TOTAL (cm)
CA60	1	5.0	391	71	27761
	2	5.0	102	51	5202
	3	5.0	44	101	4444
	4	5.0	16	72	1152
	5	5.0	138	71	9798
	6	5.0	36	57	2052
	7	5.0	510	79	40290
	8	5.0	2	225	450
	9	5.0	2	205	410
	10	5.0	119	91	10829
CA50	11	5.0	30	111	3330
	12	5.0	2	244	488
	13	6.3	2	1032	2064
	14	6.3	2	204	408
	15	6.3	2	1143	2286
	16	6.3	2	118	236
	17	6.3	2	438	876
	18	6.3	2	475	950
	19	6.3	2	217	434
	20	6.3	2	829	1658
	21	6.3	2	211	422
	22	6.3	2	123	246
	23	6.3	2	826	1656
	24	6.3	2	170	340
	25	6.3	2	230	460
	26	6.3	2	231	462
	27	6.3	2	259	518
	28	6.3	1	125	125
CA60	29	6.3	2	848	1696
	30	6.3	2	664	1328
	31	6.3	2	709	1418
	32	6.3	2	834	1668
	33	8.0	2	630	1260
	34	8.0	2	557	1114
	35	8.0	2	102	204
	36	8.0	2	422	844
	37	8.0	2	828	1656
	38	8.0	2	1048	2096
	39	8.0	2	1198	2396
	40	8.0	2	786	1572
	41	8.0	1	150	150
	42	8.0	2	825	1650
	43	8.0	2	651	1302
	44	10.0	2	338	676
	45	10.0	54	297	16038
	46	10.0	2	75	150
CA50	47	10.0	2	705	1410
	48	10.0	2	428	856
	49	10.0	2	682	1364
	50	10.0	2	368	736
	51	10.0	2	620	1240
	52	12.5	1	364	364
	53	12.5	2	664	1328
	54	12.5	2	200	400
	55	12.5	4	260	1040

RESUMO DO AÇO - PAV. TÉRREO

AÇO	DIAM (mm)	C.TOTAL (m)	QUANT + 10% (Barras)
CA50	6.3	225.5	21
CA50	8.0	142.4	14
CA50	10.0	400.5	37
CA50	12.5	31.3	3
CA60	5.0	1062.1	98

PESO TOTAL
(kg)

CA50 427.3
CA60 180.1

Volume de concreto (C-25) = 8.27 m³
Área de forma = 147.07 m²



CEMEI NOSSA SENHORA APARECIDA

COMUNIDADE ANGICAL

PROJETO ESTRUTURAL

CONSTRUÇÃO DE ESCOLA MUNICIPAL - 1 SALA

DATA	BAIRRO	COMUNIDADE	CIDADE	ESTADO
FEVEREIRO/2023	ZONA RURAL	ANGICAL	SÃOFRANCISCO	MG

SECRETARIA MUNICIPAL DE EDUCAÇÃO
PREFEITURA MUNICIPAL DE SÃO FRANCISCO - MG
CNPJ: 22.679.153/0001-40

EXECUÇÃO:
EMPRESA:
CNPJ:

ENGENHEIRO PROJETISTA:
SARAH MENDES CARDOSO

CREA:220767/D
ART:MG20231839547

RESPONSÁVEL TÉCNICO:
ENG.º:
CREA:
ART:

CONTEÚDO:
01 - VIGAS (PAVIMENTO TÉRREO)
02 - PILARES (PAVIMENTO TÉRREO)
03 - RELAÇÃO DO AÇO (PAVIMENTO TÉRREO)
04 - RESUMO DO AÇO (PAVIMENTO TÉRREO)

AUTENTICAÇÕES:

Secretaria Municipal de Educação
E-mail: semed@prefeituradesaofrancisco.mg.gov.br
Endereço: Rua Ferreira Leite, nº 276, Centro
Telefone: (38)3631-3976
São Francisco - MG

ESCALA	FOLHA
INDICADA	02/08