

Forma (Nível 702)
escala 1:50

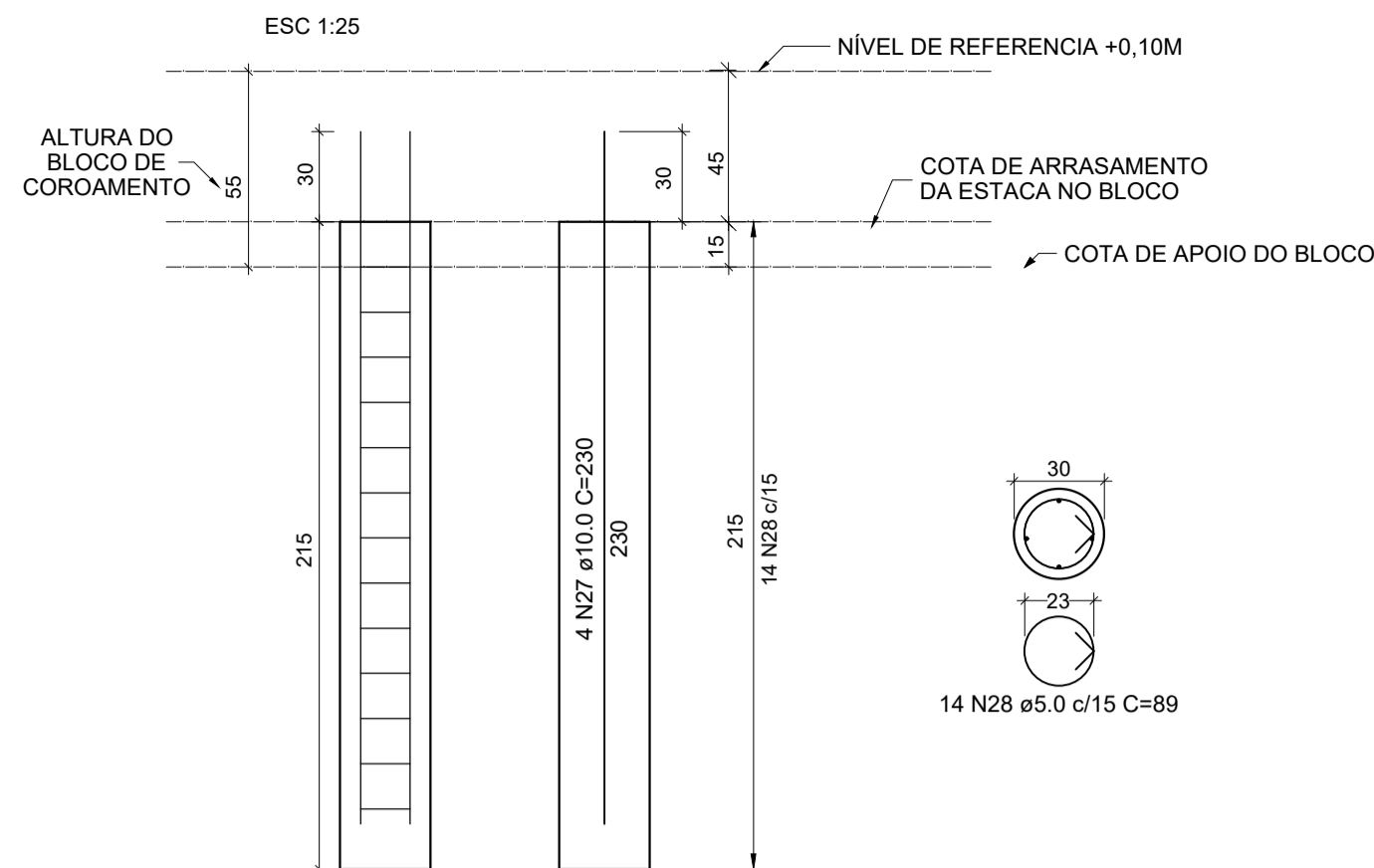
Lajes						
Nome	Tipo	Altura (cm)	Dados Elevação (cm)	Nível (cm)	Peso próprio (kgf/m ²)	Sobrecarga (kgf/m ²)
LE3	Maciça	15	0	702	632	155 300

Vigas			Características dos materiais	
Nome	Seção (cm)	Elevação (cm)	fck (kgf/cm ²)	Ecs (kgf/cm ²)
V8	19x30	0 / -234	702 / 468	250
V9	19x30	0 / -234	702 / 468	241500
V10	38x20	0	702	

Dimensão máxima do agregado = 19 mm

Pilares			Legenda das vigas e paredes		Legenda dos pilares	
Nome	Seção (cm)	Elevação (cm)				
P7	19x38	0	Viga		Pilar que morre	
P8	19x38	0	Viga inclinada			

C30 x 8



Pórtico 3D

RELAÇÃO DO AÇO

AÇO	N	DIAM (mm)	QUANT	C.UNIT (cm)	C.TOTAL (cm)
CA60	1	5.0	40	215	8600
CA60	2	5.0	16	213	3408
CA60	3	5.0	32	171	5472
CA60	4	5.0	64	101	6464
CA60	5	5.0	112	81	9072
CA60	6	5.0	210	85	17850
CA60	7	6.3	7	601	4207
CA60	8	6.3	80	156	12480
CA60	9	6.3	7	553	3871
CA60	10	6.3	7	552	3864
CA60	11	6.3	4	142	568
CA60	12	6.3	16	183	2928
CA60	13	6.3	2	254	508
CA60	14	6.3	4	578	2312
CA60	15	6.3	12	159	1908
CA60	16	6.3	2	248	496
CA60	17	6.3	4	582	2328
CA60	18	8.0	4	617	2468
CA60	19	10.0	36	100	3600
CA60	20	10.0	2	175	350
CA60	21	10.0	2	215	430
CA60	22	10.0	4	639	2556
CA60	23	10.0	2	174	348
CA60	24	10.0	2	171	342
CA60	25	10.0	4	643	2572
CA60	26	12.5	4	701	2804
CA60	27	10.0	32	230	7360
CA60	28	5.0	112	89	9968

AÇO	DIAM (mm)	C.TOTAL (m)	QUANT + 0% (Barra)	PESO + 0% (kg)
CA50	6.3	354.7	30	86.8
CA50	8.0	24.7	3	9.7
CA50	10.0	175.6	15	111.1
CA50	12.5	28	3	27
CA60	5.0	608.4	51	94.3

PESO TOTAL (kg)
CA50 186.4
CA60 78.4

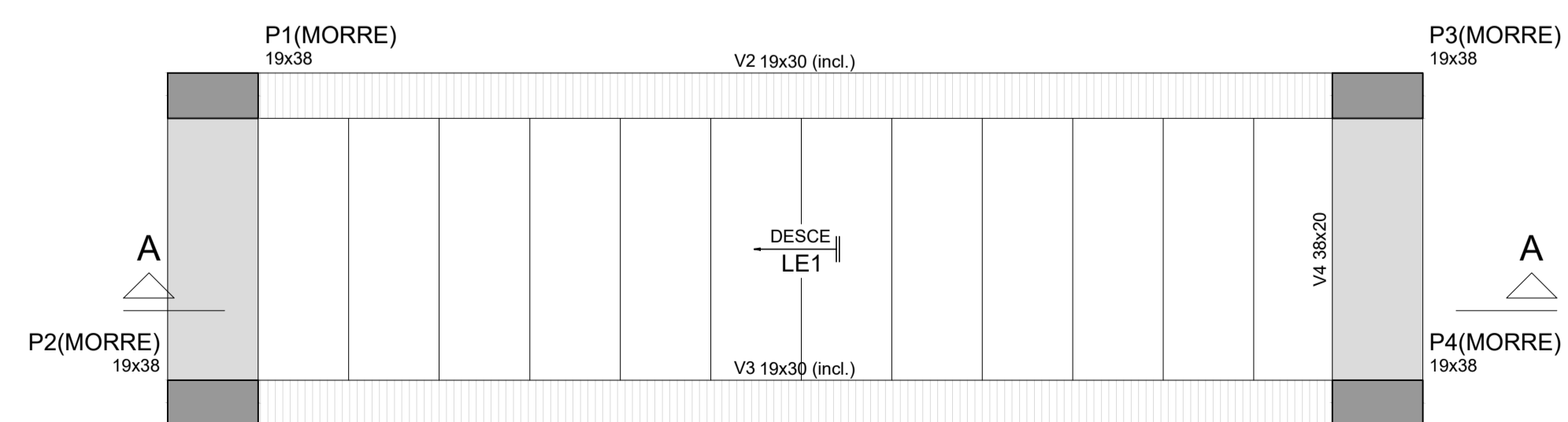
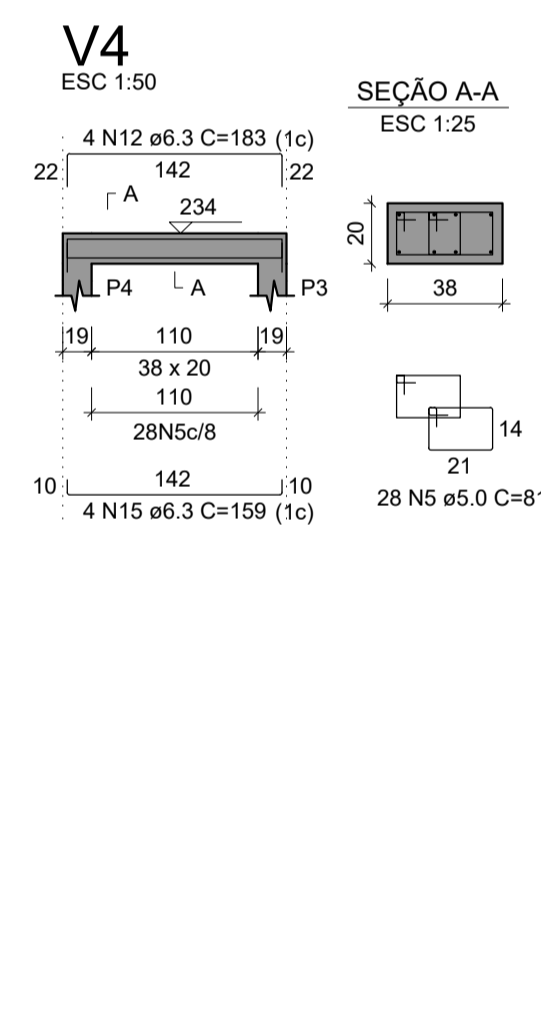
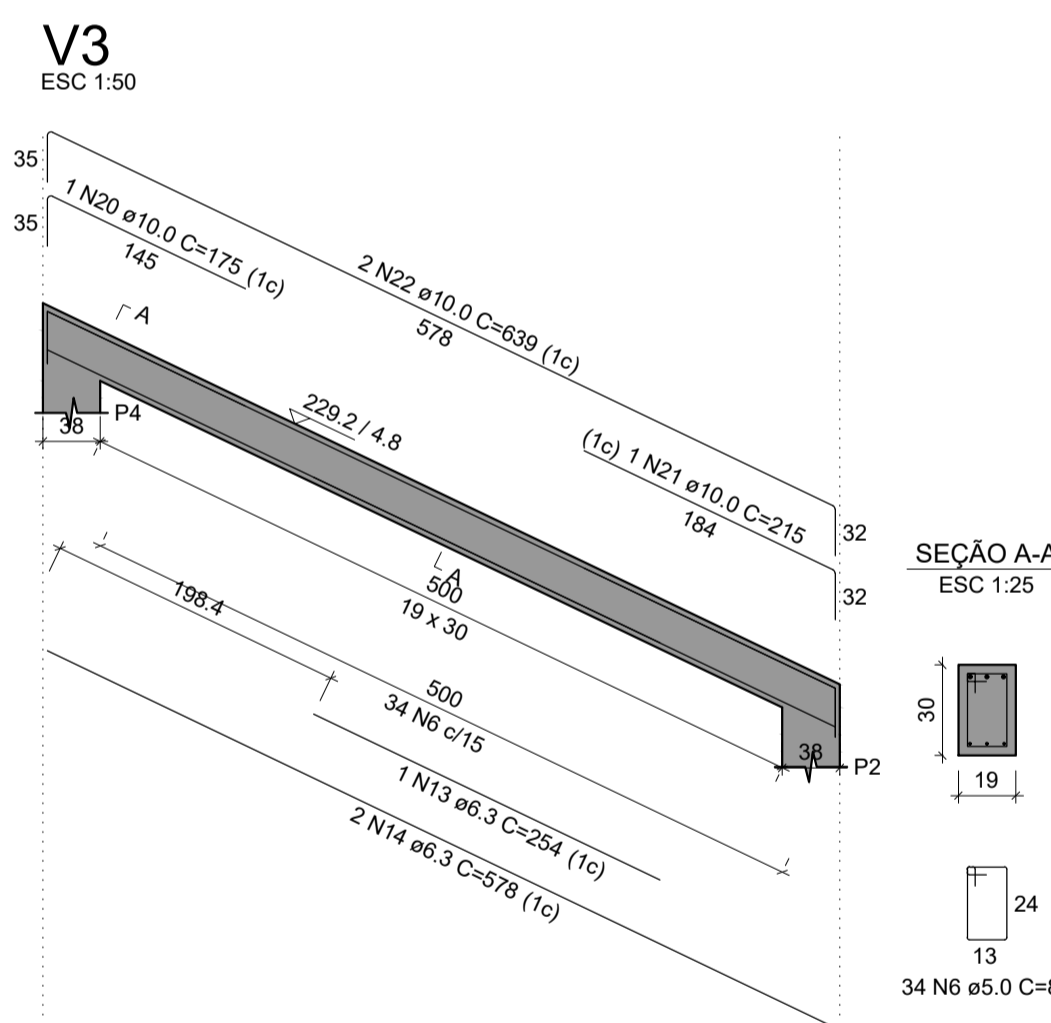
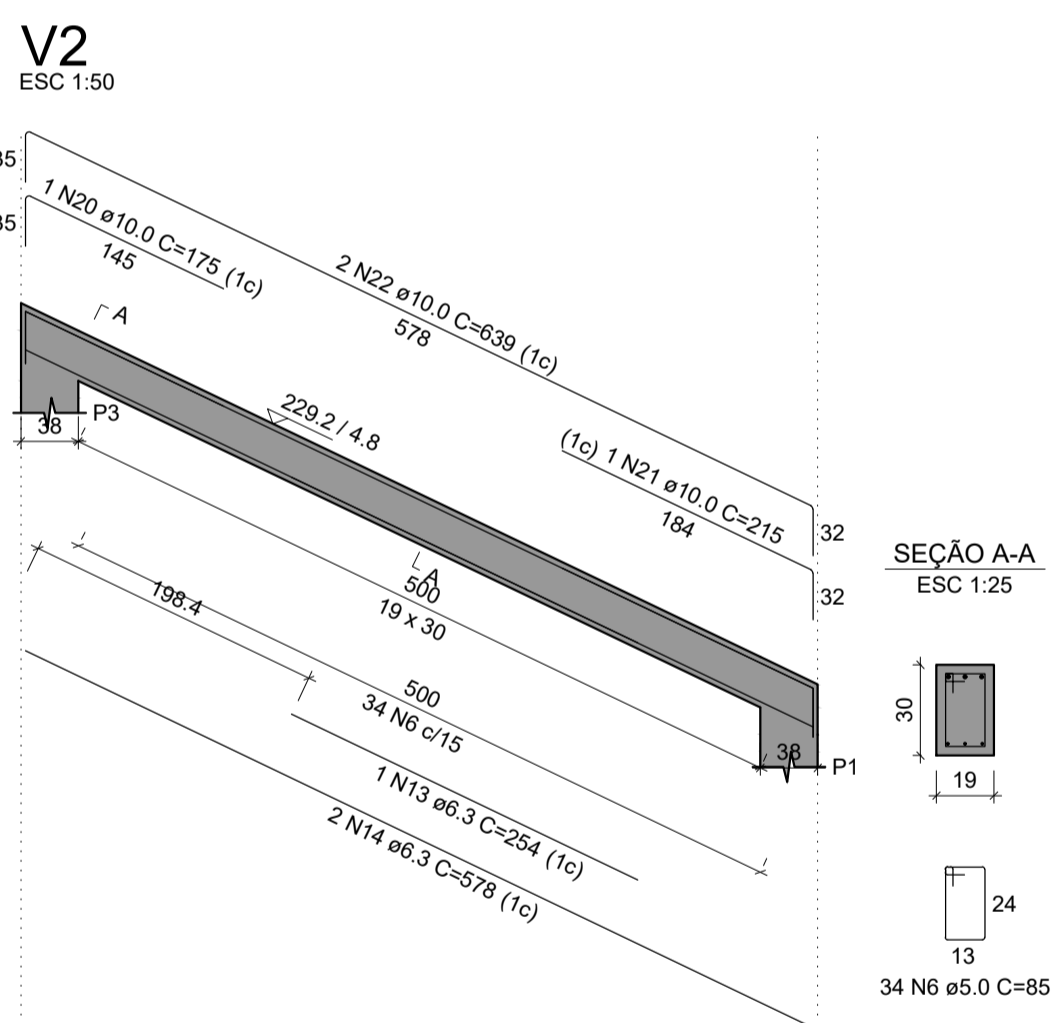
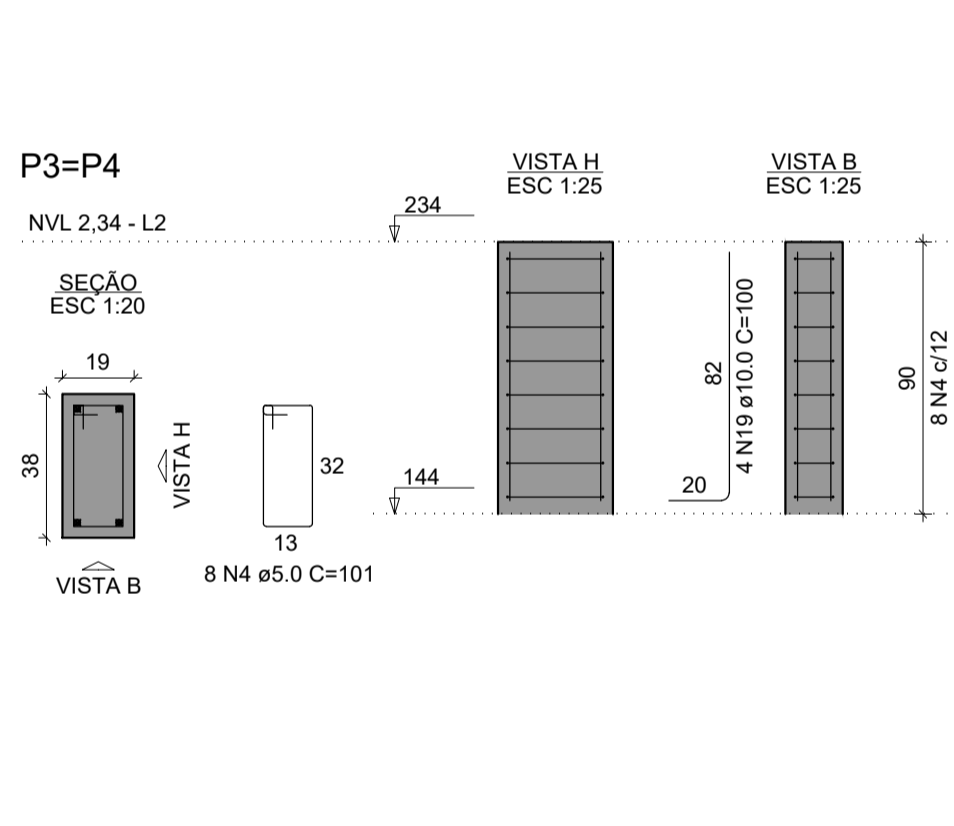
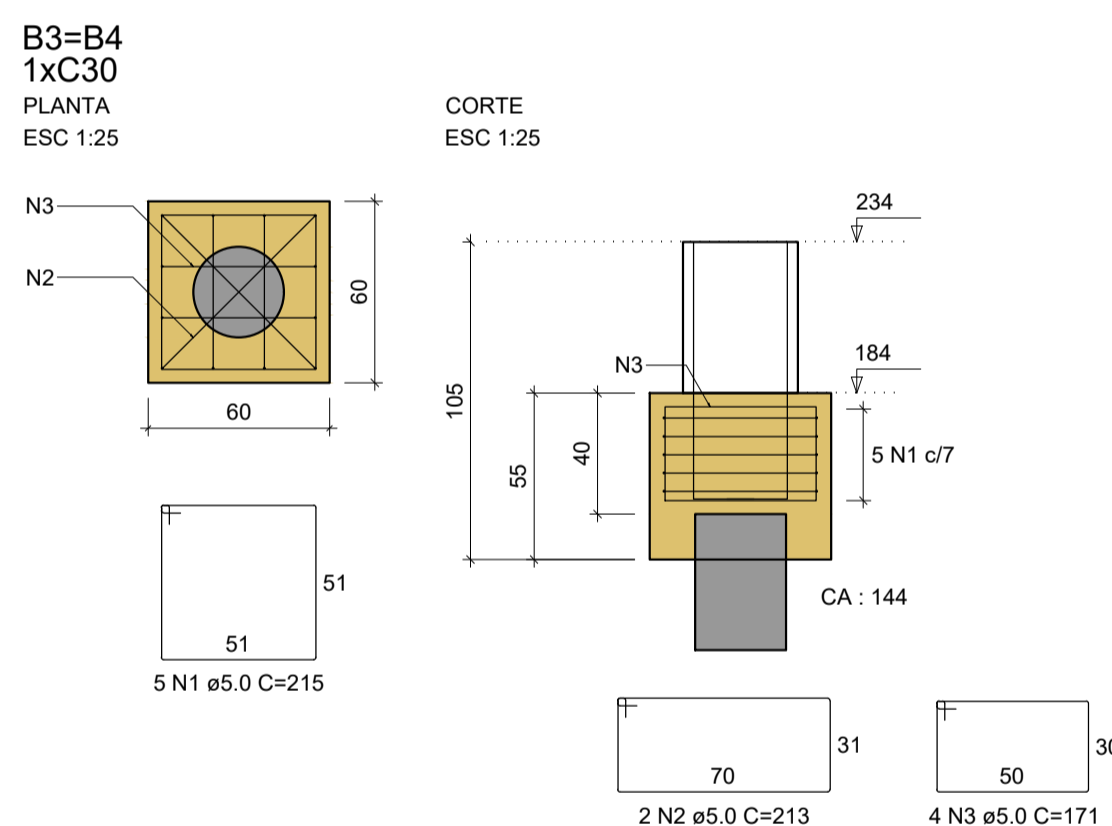
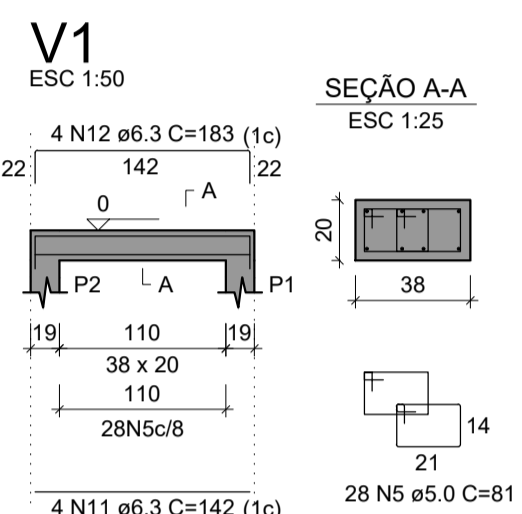
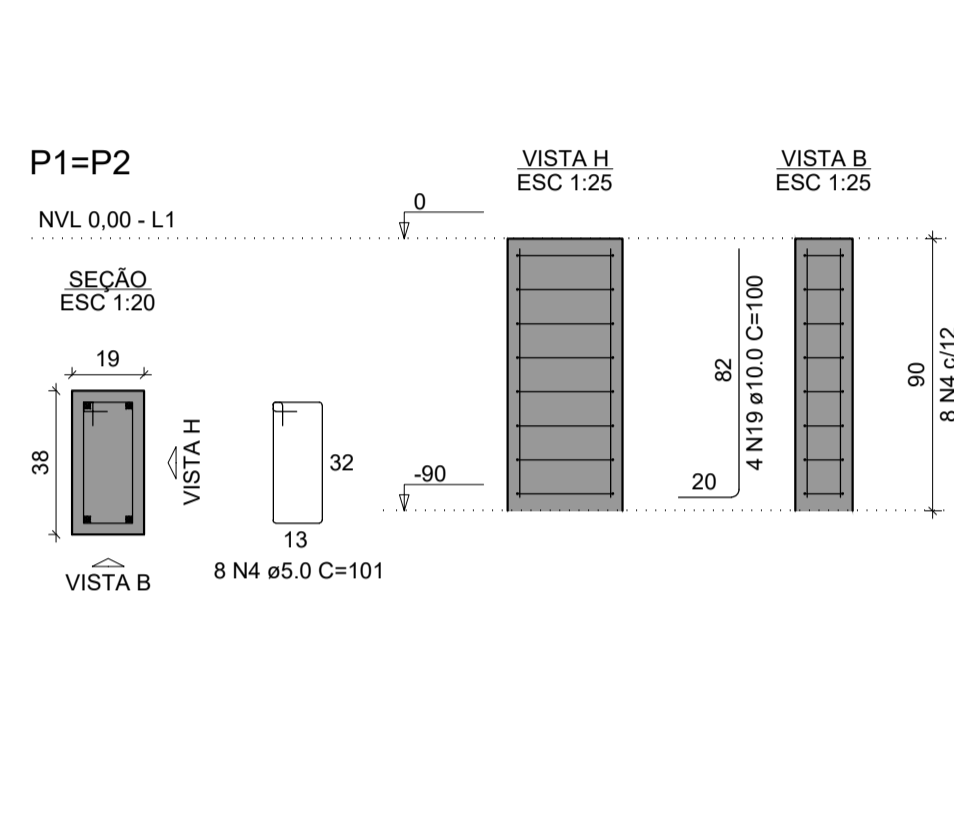
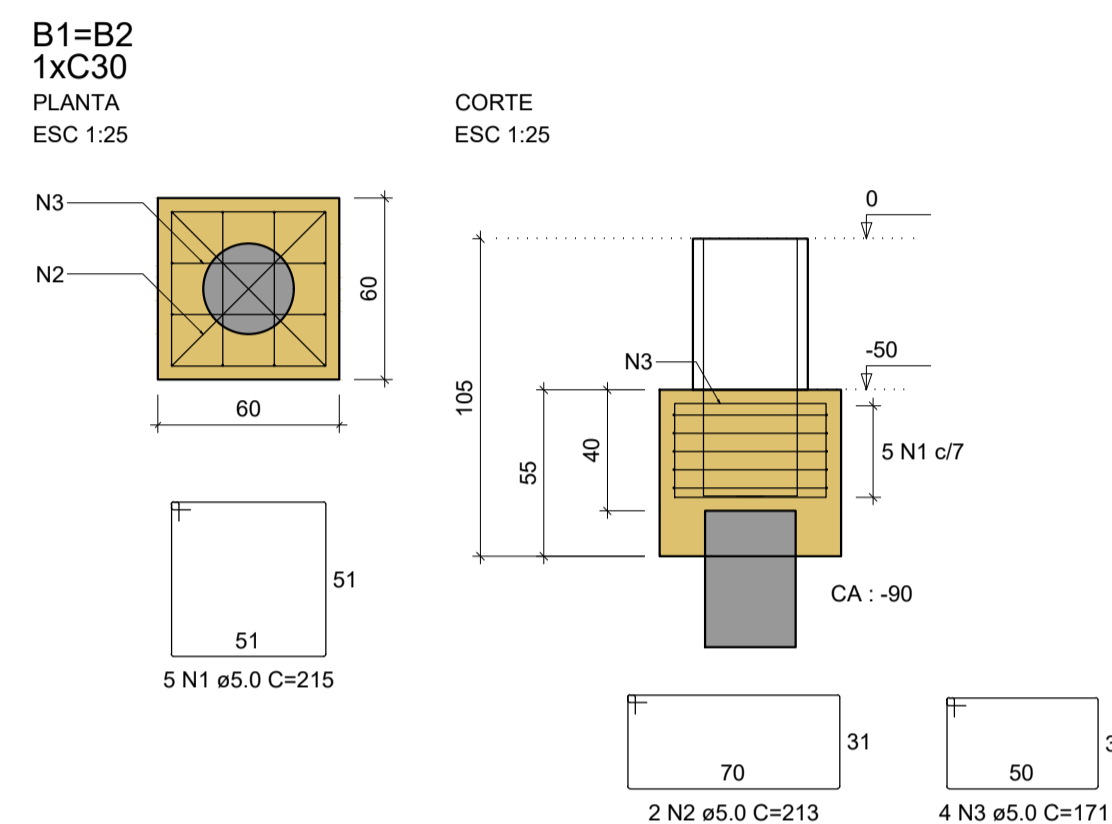
Volume de concreto (C-25) = 8.25 m³
Área de forma = 64.03 m²

RESUMO DO AÇO

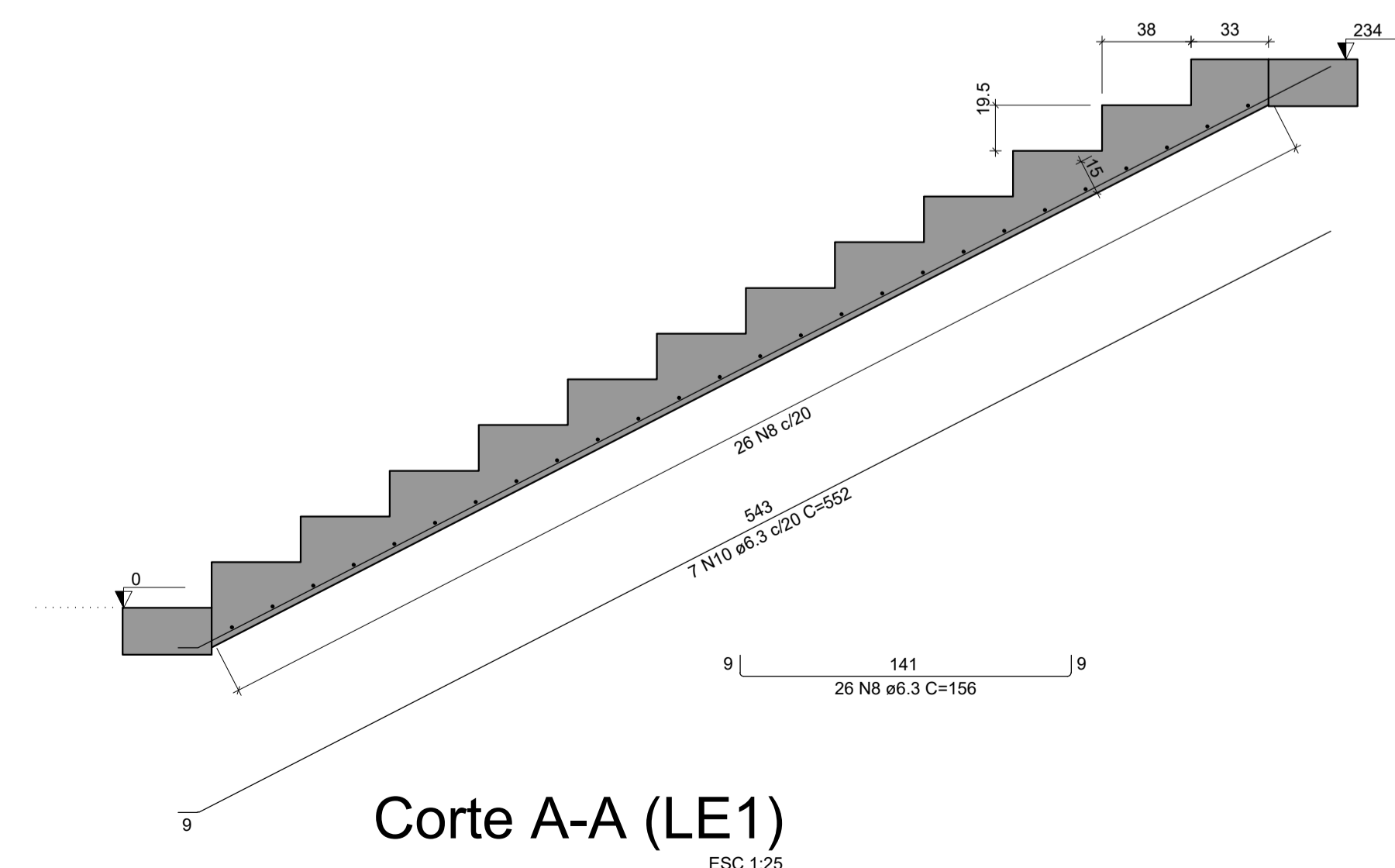
AÇO	DIAM (mm)	C.TOTAL (m)	QUANT + 0% (Barra)	PESO + 0% (kg)
CA50	6.3	354.7	30	86.8
CA50	8.0	24.7	3	9.7
CA50	10.0	175.6	15	111.1
CA50	12.5	28	3	27
CA60	5.0	608.4	51	94.3

PESO TOTAL (kg)
CA50 186.4
CA60 78.4

Volume de concreto (C-25) = 8.25 m³
Área de forma = 64.03 m²



Armação positiva da escada E1
ESC 1:25



Corte A-A (LE1)
ESC 1:25

CONTRATADA: CNPJ Nº: 16.783.066/0001-35 AVENIDA MESTRA FRINHA, Nº 726 - 1º ANDAR, CIDADE SANTA MARIA, MONTES CLAROS/MG - CEP: 39401-074		CONTRATANTE: CNPJ Nº: 22.679.153/0001-40 AVENIDA MONTES CLAROS, Nº 243 - CENTRO SÃO FRANCISCO/MG - CEP: 39300-000	
RESPONSÁVEL TÉCNICO: GERALDO DIAS PEREIRA JÚNIOR CREA/CAU: 248.562/D - MG		RESPONSÁVEL LEGAL: PREFEITO(A) MUNICIPAL DE SÃO FRANCISCO	
REFORMA DE CASAS DE BOMBAS NO MUNICÍPIO DE SÃO FRANCISCO-MG			
DESCRIÇÃO: PROJETO ESTRUTURAL COMPLETO PARA CONSTRUÇÃO DE ESCADA NA LATERAL DO BARRAMENTO.			
ENDEREÇO DA OBRA: RUA DE GESÉLIO GENEROSO E AVENIDA PRESIDENTE DUTRA, S/N			
MUNICÍPIO: SÃO FRANCISCO/MG		DATA INICIAL: 29 DE SETEMBRO DE 2025	
FASE DO PROJETO: INICIAL		ART/RTT:	
REFERÊNCIA DO PROJETO: SFC-0119		DATA DA REV.: -	
ESCALA: INDICADAS		Nº REVISÃO: 00	
		02/03	

ESTRUTURAL